

Сообщение № 1
о возможном установлении публичного сервитута

Руководствуясь статьей 39.42 Земельного кодекса Российской Федерации, Администрация Сысертского городского округа сообщает о возможном установлении публичного сервитута сроком на 49 лет для строительства, реконструкции, эксплуатации, капитального ремонта линейного объекта электросетевого хозяйства: «Строительство отпайки от ВЛ-0,4 кВ Полевая от ТП-77135 с установкой узла учета (электроснабжение ВРУ-0,4 кВ по адресу: Свердловская обл, Сысертский р-н, с. Патруши, ул. Лесная, дом № 4, корпус А, К/№ 66:25:0501006:519) (0,12 км, 1 т. у.)», находящегося в границах Сысертского городского округа Свердловской области, в отношении части земельного участка, площадью 105 кв.м, с кадастровым номером 66:25:0307003:348, площадью 16334 кв.м, с видом разрешенного использования – для ведения сельскохозяйственного производства, с категорией земель - земли сельскохозяйственного назначения, расположенного по адресу: Свердловская область, Сысертский район.

Ознакомиться с ходатайством об установлении публичного сервитута и прилагаемым к нему описанием местоположения границ публичного сервитута можно по адресу: 624022, Свердловская область, город Сысерть, улица Ленина, дом 35, актовый зал (1 этаж), в приемное время: вторник с 15-00 до 17-00 часов, описание местоположения границ публичного сервитута размещено на сайте Сысертского городского округа в сети Интернет: <http://admsysert.ru/mun-services/publiclniy-servitut/message>.

Правообладатели земельных участков, в отношении которых испрашивается публичный сервитут, если их права (обременения права) не зарегистрированы в Едином государственном реестре недвижимости, могут обратиться с заявлением об учете их прав (обременений права) на земельные участки с приложением копий документов, подтверждающих эти права (обременения права) в Администрацию Сысертского городского округа по адресу: 624022, Свердловская область, город Сысерть, улица Ленина, дом 35, кабинет № 3, в приемное время: понедельник – пятница с 08-00 до 17-00 часов. Срок подачи заявления - в течение 15 (пятнадцати) дней со дня опубликования данного извещения.

ГРАФИЧЕСКОЕ ОПИСАНИЕ

Публичный сервитут

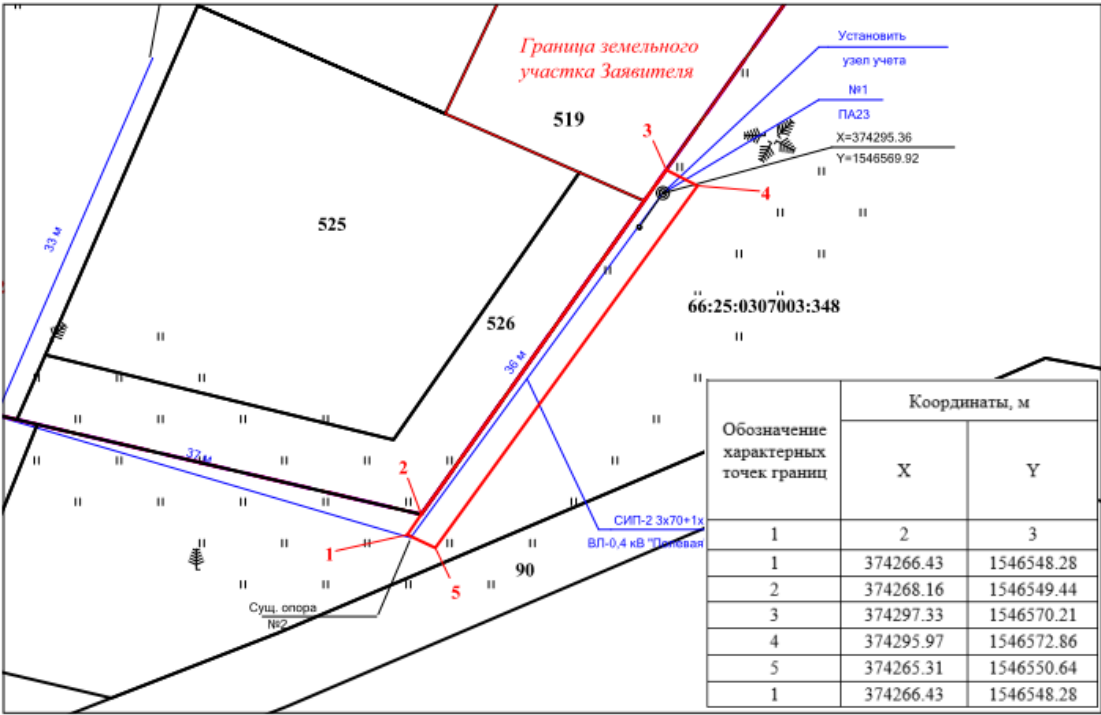
Сведения об объекте		
N п/п	Характеристики объекта	Описание характеристик
1	2	3
1	Местоположение объекта	Свердловская область, Сысертский р-н
2	Площадь объекта \pm величина погрешности определения площади ($P \pm \Delta P$), м ²	106 \pm 4
3	Иные характеристики объекта	<p>1. Цель установления публичного сервитута: Размещение объектов электросетевого хозяйства, тепловых сетей, водопроводных сетей, сетей водоотведения, линий и сооружений связи, линейных объектов системы газоснабжения, нефтепроводов и нефтепродуктопроводов, их неотъемлемых технологических частей, если указанные объекты являются объектами федерального, регионального или местного значения, либо необходимы для организации электро-, газо-, тепло-, водоснабжения населения и водоотведения, подключения (технологического присоединения) к сетям инженерно-технического обеспечения, либо переносятся в связи с изъятием земельных участков, на которых они ранее располагались, для государственных или муниципальных нужд (далее также - инженерные сооружения)</p> <p>2. Срок публичного сервитута: 49 лет</p> <p>3. писание иной цели: Строительство отпайки от ВЛ-0,4 кВ Полевая от ТП-77135 с установкой узла учета (электроснабжение ВРУ-0,4 кВ по адресу: Свердловская обл, Сысертский р-н, с. Патруши, ул. Лесная, дом № 4, корпус А, К/№ 66:25:0501006:519) (0,12 км, 1 т. у.)</p>

Сведения о местоположении границ объекта					
1. Система координат МСК-66, зона 1					
2. Сведения о характерных точках границ объекта					
Обозначение характерных точек границ	Координаты, м		Метод определения координат характерной точки	Средняя квадратическая погрешность положения характерной точки (Mt), м	Описание обозначения точки на местности (при наличии)
	X	Y			
1	2	3	4	5	6
1	374266.43	1546548.28	Геодезический метод	0.1	-
2	374268.16	1546549.44	Геодезический метод	0.1	-
3	374297.33	1546570.21	Геодезический метод	0.1	-
4	374295.97	1546572.86	Геодезический метод	0.1	-
5	374265.31	1546550.64	Геодезический метод	0.1	-
1	374266.43	1546548.28	Геодезический метод	0.1	-

Объект:Строительство отпайки от ВЛ-0,4 кВ Полевая от ТП-77135 с установкой узла учета (электроснабжение ВРУ-0,4 кВ по адресу: Свердловская обл, Сысертский р-н, с. Патруши, ул. Лесная, дом № 4, корпус А, К/№ 66:25:0501006:519) (0,12 км, 1 т. у.)

Земельный участок:66:25:0307003:348

Площадь:106 кв.м



- земельные участки по сведениям ЕГРН
- публичный сервитут
- ось проектируемой ВЛ
- опора ВЛ

Сообщение № 2
о возможном установлении публичного сервитута

Руководствуясь статьей 39.42 Земельного кодекса Российской Федерации, Администрация Сысертского городского округа сообщает о возможном установлении публичного сервитута сроком на 49 лет для эксплуатации объекта электросетевого хозяйства: «Линия электропередач ВЛ 0,4 кВ, литер: 14А», находящегося в границах населенного пункта поселок Каменка Сысертского городского округа Свердловской области, в отношении следующих земель и частей земельных участков, общей площадью – 13 кв.м:

1) земель кадастровых кварталов 66:25:2801008, 66:25:2702001, 66:25:2801009, 66:25:2801005, 66:25:2801002, 66:25:2801006, площадью 10 кв.м, государственная собственность на которые не разграничена, расположенных в границах населенного пункта поселок Каменка Сысертского городского округа Свердловской области

2) части земельного участка, площадью 1 кв.м, с кадастровым номером 66:25:2801009:22, площадью 244 кв.м, с видом разрешенного использования - для строительства подземного газопровода низкого давления, с категорией земель - земли населенных пунктов, расположенного по адресу: Свердловская область, Сысертский район, поселок Каменка, улица Горная;

3) части земельного участка, площадью 1 кв.м, с кадастровым номером 66:25:2801006:33, площадью 1409 кв.м, с видом разрешенного использования - для строительства подземного газопровода низкого давления, с категорией земель - земли населенных пунктов, расположенного по адресу: Свердловская область, Сысертский район, поселок Каменка, улица Павлова;

4) части земельного участка, площадью 1 кв.м, с кадастровым номером 66:25:2801009:9, площадью 1459 кв.м, с видом разрешенного использования - для ведения личного подсобного хозяйства (приусадебный участок), с категорией земель - земли населенных пунктов, расположенного по адресу: Свердловская область, Сысертский район, поселок Каменка, улица Горная, дом 7.

Ознакомиться с ходатайством об установлении публичного сервитута и прилагаемым к нему описанием местоположения границ публичного сервитута можно по адресу: 624022, Свердловская область, город Сысерть, улица Ленина, дом 35, актовый зал (1 этаж), в приемное время: вторник с 15-00 до 17-00 часов, описание местоположения границ публичного сервитута размещено на сайте Сысертского городского округа в сети Интернет: <http://admsysert.ru/mun-services/publicniy-servitut/message>.

Правообладатели земельных участков, в отношении которых испрашивается публичный сервитут, если их права (обременения права) не зарегистрированы в Едином государственном реестре недвижимости, могут обратиться с заявлением об учете их прав (обременений права) на земельные участки с приложением копий документов, подтверждающих эти права (обременения права) в Администрацию Сысертского городского округа по адресу: 624022, Свердловская область, город Сысерть, улица Ленина, дом 35, кабинет № 3, в приемное время: понедельник – пятница с 08-00 до 17-00 часов. Срок подачи заявления - в течение 15 (пятнадцати) дней со дня опубликования данного извещения.

<p align="center">ГРАФИЧЕСКОЕ ОПИСАНИЕ местоположения границ населенных пунктов, территориальных зон, особо охраняемых природных территорий, зон с особыми условиями использования территории Публичный сервитут Линия электропередач ВЛ 0,4 кВ, литер: 14А <small>(наименование объекта, местоположение границ которого описано (далее - объект))</small></p>		
<p align="center">Раздел 1</p>		
<p align="center">Сведения об объекте</p>		
№ п/п	Характеристики объекта	Описание характеристик
1	2	3
1.	Местоположение объекта	Свердловская область, район Сысертский, поселок Каменка
2.	Площадь объекта +/- величина погрешности определения площади (Р +/- Дельта Р)	49 +/- 2 м²
3.	Иные характеристики объекта	-

Раздел 2					
Сведения о местоположении границ объекта					
1. Система координат МСК-66, зона 1					
2. Сведения о характерных точках границ объекта					
Обозначение характерных точек границ	Координаты, м		Метод определения координат характерной точки	Средняя квадратическая погрешность положения характерной точки (Мт), м	Описание обозначения точки на местности (при наличии)
	X	Y			
1	2	3	4	5	6
1	357765.29	1543071.35	Геодезический метод	0.10	Закрепление отсутствует
2	357765.60	1543071.21	Геодезический метод	0.10	Закрепление отсутствует
3	357766.97	1543074.54	Геодезический метод	0.10	Закрепление отсутствует
4	357766.65	1543074.67	Геодезический метод	0.10	Закрепление отсутствует
1	357765.29	1543071.35	Геодезический метод	0.10	Закрепление отсутствует
5	357777.79	1543097.99	Геодезический метод	0.10	Закрепление отсутствует
6	357778.15	1543097.99	Геодезический метод	0.10	Закрепление отсутствует
7	357778.15	1543098.34	Геодезический метод	0.10	Закрепление отсутствует
8	357777.79	1543098.34	Геодезический метод	0.10	Закрепление отсутствует
5	357777.79	1543097.99	Геодезический метод	0.10	Закрепление отсутствует
9	357780.17	1543138.64	Геодезический метод	0.10	Закрепление отсутствует
10	357780.52	1543138.62	Геодезический метод	0.10	Закрепление отсутствует
11	357780.54	1543138.97	Геодезический метод	0.10	Закрепление отсутствует
12	357780.19	1543138.99	Геодезический метод	0.10	Закрепление отсутствует
9	357780.17	1543138.64	Геодезический метод	0.10	Закрепление отсутствует
13	357781.95	1543181.07	Геодезический метод	0.10	Закрепление отсутствует
14	357782.30	1543181.05	Геодезический метод	0.10	Закрепление отсутствует
15	357782.32	1543181.40	Геодезический метод	0.10	Закрепление отсутствует
16	357781.97	1543181.42	Геодезический метод	0.10	Закрепление отсутствует
13	357781.95	1543181.07	Геодезический метод	0.10	Закрепление отсутствует
17	357799.72	1543179.65	Геодезический метод	0.10	Закрепление отсутствует
18	357800.08	1543179.63	Геодезический метод	0.10	Закрепление отсутствует

2. Сведения о характерных точках границ объекта					
Обозначение характерных точек границ	Координаты, м		Метод определения координат характерной точки	Средняя квадратическая погрешность положения характерной точки (Mt), м	Описание обозначения точки на местности (при наличии)
	X	Y			
1	2	3	4	5	6
19	357800.10	1543179.97	Геодезический метод	0.10	Закрепление отсутствует
20	357799.75	1543180.00	Геодезический метод	0.10	Закрепление отсутствует
17	357799.72	1543179.65	Геодезический метод	0.10	Закрепление отсутствует
21	357807.06	1543165.08	Геодезический метод	0.10	Закрепление отсутствует
22	357807.42	1543165.06	Геодезический метод	0.10	Закрепление отсутствует
23	357807.44	1543165.40	Геодезический метод	0.10	Закрепление отсутствует
24	357807.09	1543165.43	Геодезический метод	0.10	Закрепление отсутствует
21	357807.06	1543165.08	Геодезический метод	0.10	Закрепление отсутствует
25	357826.41	1543163.85	Геодезический метод	0.10	Закрепление отсутствует
26	357826.77	1543163.83	Геодезический метод	0.10	Закрепление отсутствует
27	357826.79	1543164.17	Геодезический метод	0.10	Закрепление отсутствует
28	357826.44	1543164.20	Геодезический метод	0.10	Закрепление отсутствует
25	357826.41	1543163.85	Геодезический метод	0.10	Закрепление отсутствует
29	357738.52	1543184.10	Геодезический метод	0.10	Закрепление отсутствует
30	357738.87	1543184.08	Геодезический метод	0.10	Закрепление отсутствует
31	357738.89	1543184.43	Геодезический метод	0.10	Закрепление отсутствует
32	357738.54	1543184.45	Геодезический метод	0.10	Закрепление отсутствует
29	357738.52	1543184.10	Геодезический метод	0.10	Закрепление отсутствует
33	357691.77	1543187.64	Геодезический метод	0.10	Закрепление отсутствует
34	357692.12	1543187.62	Геодезический метод	0.10	Закрепление отсутствует
35	357692.14	1543187.97	Геодезический метод	0.10	Закрепление отсутствует
36	357691.79	1543187.99	Геодезический метод	0.10	Закрепление отсутствует
33	357691.77	1543187.64	Геодезический метод	0.10	Закрепление отсутствует
37	357701.28	1543169.05	Геодезический метод	0.10	Закрепление отсутствует
38	357701.60	1543169.21	Геодезический метод	0.10	Закрепление отсутствует

2. Сведения о характерных точках границ объекта					
Обозначение характерных точек границ	Координаты, м		Метод определения координат характерной точки	Средняя квадратическая погрешность положения характерной точки (Mt), м	Описание обозначения точки на местности (при наличии)
	X	Y			
1	2	3	4	5	6
39	357701.44	1543169.52	Геодезический метод	0.10	Закрепление отсутствует
40	357701.12	1543169.37	Геодезический метод	0.10	Закрепление отсутствует
37	357701.28	1543169.05	Геодезический метод	0.10	Закрепление отсутствует
41	357669.64	1543189.31	Геодезический метод	0.10	Закрепление отсутствует
42	357669.99	1543189.31	Геодезический метод	0.10	Закрепление отсутствует
43	357669.99	1543190.71	Геодезический метод	0.10	Закрепление отсутствует
44	357669.64	1543190.71	Геодезический метод	0.10	Закрепление отсутствует
41	357669.64	1543189.31	Геодезический метод	0.10	Закрепление отсутствует
45	357667.18	1543171.30	Геодезический метод	0.10	Закрепление отсутствует
46	357667.52	1543171.25	Геодезический метод	0.10	Закрепление отсутствует
47	357667.57	1543171.58	Геодезический метод	0.10	Закрепление отсутствует
48	357667.23	1543171.63	Геодезический метод	0.10	Закрепление отсутствует
45	357667.18	1543171.30	Геодезический метод	0.10	Закрепление отсутствует
49	357649.57	1543191.01	Геодезический метод	0.10	Закрепление отсутствует
50	357649.92	1543190.99	Геодезический метод	0.10	Закрепление отсутствует
51	357649.94	1543191.34	Геодезический метод	0.10	Закрепление отсутствует
52	357649.59	1543191.36	Геодезический метод	0.10	Закрепление отсутствует
49	357649.57	1543191.01	Геодезический метод	0.10	Закрепление отсутствует
53	357632.68	1543172.89	Геодезический метод	0.10	Закрепление отсутствует
54	357632.94	1543172.65	Геодезический метод	0.10	Закрепление отсутствует
55	357633.17	1543172.90	Геодезический метод	0.10	Закрепление отсутствует
56	357632.91	1543173.14	Геодезический метод	0.10	Закрепление отсутствует
53	357632.68	1543172.89	Геодезический метод	0.10	Закрепление отсутствует
57	357600.43	1543193.90	Геодезический метод	0.10	Закрепление отсутствует
58	357600.79	1543193.87	Геодезический метод	0.10	Закрепление отсутствует

2. Сведения о характерных точках границ объекта					
Обозначение характерных точек границ	Координаты, м		Метод определения координат характерной точки	Средняя квадратическая погрешность положения характерной точки (Mt), м	Описание обозначения точки на местности (при наличии)
	X	Y			
1	2	3	4	5	6
59	357600.82	1543194.22	Геодезический метод	0.10	Закрепление отсутствует
60	357600.46	1543194.25	Геодезический метод	0.10	Закрепление отсутствует
57	357600.43	1543193.90	Геодезический метод	0.10	Закрепление отсутствует
61	357593.52	1543177.10	Геодезический метод	0.10	Закрепление отсутствует
62	357593.84	1543176.96	Геодезический метод	0.10	Закрепление отсутствует
63	357593.97	1543177.28	Геодезический метод	0.10	Закрепление отсутствует
64	357593.65	1543177.41	Геодезический метод	0.10	Закрепление отсутствует
61	357593.52	1543177.10	Геодезический метод	0.10	Закрепление отсутствует
65	357551.08	1543197.78	Геодезический метод	0.10	Закрепление отсутствует
66	357551.43	1543197.76	Геодезический метод	0.10	Закрепление отсутствует
67	357551.45	1543198.09	Геодезический метод	0.10	Закрепление отсутствует
68	357551.10	1543198.12	Геодезический метод	0.10	Закрепление отсутствует
65	357551.08	1543197.78	Геодезический метод	0.10	Закрепление отсутствует
69	357541.27	1543170.51	Геодезический метод	0.10	Закрепление отсутствует
70	357541.60	1543170.39	Геодезический метод	0.10	Закрепление отсутствует
71	357541.72	1543170.71	Геодезический метод	0.10	Закрепление отсутствует
72	357541.39	1543170.83	Геодезический метод	0.10	Закрепление отсутствует
69	357541.27	1543170.51	Геодезический метод	0.10	Закрепление отсутствует
73	357547.91	1543232.08	Геодезический метод	0.10	Закрепление отсутствует
74	357548.25	1543232.11	Геодезический метод	0.10	Закрепление отсутствует
75	357548.22	1543232.46	Геодезический метод	0.10	Закрепление отсутствует
76	357547.87	1543232.42	Геодезический метод	0.10	Закрепление отсутствует
73	357547.91	1543232.08	Геодезический метод	0.10	Закрепление отсутствует
77	357495.93	1543200.75	Геодезический метод	0.10	Закрепление отсутствует
78	357496.28	1543200.77	Геодезический метод	0.10	Закрепление отсутствует

2. Сведения о характерных точках границ объекта					
Обозначение характерных точек границ	Координаты, м		Метод определения координат характерной точки	Средняя квадратическая погрешность положения характерной точки (Mt), м	Описание обозначения точки на местности (при наличии)
	X	Y			
1	2	3	4	5	6
79	357496.26	1543201.11	Геодезический метод	0.10	Закрепление отсутствует
80	357495.91	1543201.09	Геодезический метод	0.10	Закрепление отсутствует
77	357495.93	1543200.75	Геодезический метод	0.10	Закрепление отсутствует
81	357516.94	1543176.35	Геодезический метод	0.10	Закрепление отсутствует
82	357517.17	1543176.08	Геодезический метод	0.10	Закрепление отсутствует
83	357517.43	1543176.31	Геодезический метод	0.10	Закрепление отсутствует
84	357517.20	1543176.58	Геодезический метод	0.10	Закрепление отсутствует
81	357516.94	1543176.35	Геодезический метод	0.10	Закрепление отсутствует
85	357462.97	1543196.14	Геодезический метод	0.10	Закрепление отсутствует
86	357463.24	1543196.37	Геодезический метод	0.10	Закрепление отсутствует
87	357461.47	1543198.41	Геодезический метод	0.10	Закрепление отсутствует
88	357461.21	1543198.18	Геодезический метод	0.10	Закрепление отсутствует
85	357462.97	1543196.14	Геодезический метод	0.10	Закрепление отсутствует
89	357424.48	1543179.62	Геодезический метод	0.10	Закрепление отсутствует
90	357424.80	1543179.77	Геодезический метод	0.10	Закрепление отсутствует
91	357424.64	1543180.09	Геодезический метод	0.10	Закрепление отсутствует
92	357424.33	1543179.94	Геодезический метод	0.10	Закрепление отсутствует
89	357424.48	1543179.62	Геодезический метод	0.10	Закрепление отсутствует
93	357785.12	1543242.23	Геодезический метод	0.10	Закрепление отсутствует
94	357785.47	1543242.21	Геодезический метод	0.10	Закрепление отсутствует
95	357785.49	1543242.56	Геодезический метод	0.10	Закрепление отсутствует
96	357785.14	1543242.58	Геодезический метод	0.10	Закрепление отсутствует
93	357785.12	1543242.23	Геодезический метод	0.10	Закрепление отсутствует
97	357795.15	1543228.40	Геодезический метод	0.10	Закрепление отсутствует
98	357795.35	1543228.11	Геодезический метод	0.10	Закрепление отсутствует

2. Сведения о характерных точках границ объекта					
Обозначение характерных точек границ	Координаты, м		Метод определения координат характерной точки	Средняя квадратическая погрешность положения характерной точки (Mt), м	Описание обозначения точки на местности (при наличии)
	X	Y			
1	2	3	4	5	6
99	357795.63	1543228.31	Геодезический метод	0.10	Закрепление отсутствует
100	357795.43	1543228.60	Геодезический метод	0.10	Закрепление отсутствует
97	357795.15	1543228.40	Геодезический метод	0.10	Закрепление отсутствует
101	357786.83	1543280.29	Геодезический метод	0.10	Закрепление отсутствует
102	357787.18	1543280.27	Геодезический метод	0.10	Закрепление отсутствует
103	357787.20	1543280.62	Геодезический метод	0.10	Закрепление отсутствует
104	357786.85	1543280.64	Геодезический метод	0.10	Закрепление отсутствует
101	357786.83	1543280.29	Геодезический метод	0.10	Закрепление отсутствует
105	357788.08	1543309.27	Геодезический метод	0.10	Закрепление отсутствует
106	357788.43	1543309.25	Геодезический метод	0.10	Закрепление отсутствует
107	357788.45	1543309.60	Геодезический метод	0.10	Закрепление отсутствует
108	357788.10	1543309.62	Геодезический метод	0.10	Закрепление отсутствует
105	357788.08	1543309.27	Геодезический метод	0.10	Закрепление отсутствует
109	357791.35	1543337.18	Геодезический метод	0.10	Закрепление отсутствует
110	357791.64	1543337.40	Геодезический метод	0.10	Закрепление отсутствует
111	357790.09	1543339.44	Геодезический метод	0.10	Закрепление отсутствует
112	357789.80	1543339.22	Геодезический метод	0.10	Закрепление отсутствует
109	357791.35	1543337.18	Геодезический метод	0.10	Закрепление отсутствует
113	357728.55	1543284.03	Геодезический метод	0.10	Закрепление отсутствует
114	357728.90	1543284.01	Геодезический метод	0.10	Закрепление отсутствует
115	357728.92	1543284.34	Геодезический метод	0.10	Закрепление отсутствует
116	357728.57	1543284.37	Геодезический метод	0.10	Закрепление отсутствует
113	357728.55	1543284.03	Геодезический метод	0.10	Закрепление отсутствует
117	357723.21	1543273.47	Геодезический метод	0.10	Закрепление отсутствует
118	357723.52	1543273.31	Геодезический метод	0.10	Закрепление отсутствует

2. Сведения о характерных точках границ объекта					
Обозначение характерных точек границ	Координаты, м		Метод определения координат характерной точки	Средняя квадратическая погрешность положения характерной точки (Mt), м	Описание обозначения точки на местности (при наличии)
	X	Y			
1	2	3	4	5	6
119	357723.68	1543273.62	Геодезический метод	0.10	Закрепление отсутствует
120	357723.37	1543273.78	Геодезический метод	0.10	Закрепление отсутствует
117	357723.21	1543273.47	Геодезический метод	0.10	Закрепление отсутствует
121	357673.68	1543288.05	Геодезический метод	0.10	Закрепление отсутствует
122	357674.00	1543285.37	Геодезический метод	0.10	Закрепление отсутствует
123	357674.35	1543285.42	Геодезический метод	0.10	Закрепление отсутствует
124	357674.07	1543287.75	Геодезический метод	0.10	Закрепление отсутствует
125	357676.99	1543288.17	Геодезический метод	0.10	Закрепление отсутствует
126	357676.95	1543288.51	Геодезический метод	0.10	Закрепление отсутствует
121	357673.68	1543288.05	Геодезический метод	0.10	Закрепление отсутствует
127	357648.73	1543287.58	Геодезический метод	0.10	Закрепление отсутствует
128	357649.05	1543287.72	Геодезический метод	0.10	Закрепление отсутствует
129	357648.26	1543289.56	Геодезический метод	0.10	Закрепление отсутствует
130	357647.94	1543289.42	Геодезический метод	0.10	Закрепление отсутствует
127	357648.73	1543287.58	Геодезический метод	0.10	Закрепление отсутствует
131	357618.73	1543289.59	Геодезический метод	0.10	Закрепление отсутствует
132	357619.08	1543289.59	Геодезический метод	0.10	Закрепление отсутствует
133	357619.08	1543289.94	Геодезический метод	0.10	Закрепление отсутствует
134	357618.73	1543289.94	Геодезический метод	0.10	Закрепление отсутствует
131	357618.73	1543289.59	Геодезический метод	0.10	Закрепление отсутствует
135	357590.02	1543289.92	Геодезический метод	0.10	Закрепление отсутствует
136	357590.02	1543290.27	Геодезический метод	0.10	Закрепление отсутствует
137	357587.13	1543290.31	Геодезический метод	0.10	Закрепление отсутствует
138	357587.12	1543289.96	Геодезический метод	0.10	Закрепление отсутствует
135	357590.02	1543289.92	Геодезический метод	0.10	Закрепление отсутствует

2. Сведения о характерных точках границ объекта					
Обозначение характерных точек границ	Координаты, м		Метод определения координат характерной точки	Средняя квадратическая погрешность положения характерной точки (Mt), м	Описание обозначения точки на местности (при наличии)
	X	Y			
1	2	3	4	5	6
139	357627.41	1543277.95	Геодезический метод	0.10	Закрепление отсутствует
140	357627.76	1543277.98	Геодезический метод	0.10	Закрепление отсутствует
141	357627.58	1543279.97	Геодезический метод	0.10	Закрепление отсутствует
142	357627.23	1543279.94	Геодезический метод	0.10	Закрепление отсутствует
139	357627.41	1543277.95	Геодезический метод	0.10	Закрепление отсутствует
143	357591.95	1543278.64	Геодезический метод	0.10	Закрепление отсутствует
144	357592.30	1543278.64	Геодезический метод	0.10	Закрепление отсутствует
145	357592.30	1543278.98	Геодезический метод	0.10	Закрепление отсутствует
146	357591.95	1543278.98	Геодезический метод	0.10	Закрепление отсутствует
143	357591.95	1543278.64	Геодезический метод	0.10	Закрепление отсутствует
147	357548.14	1543279.39	Геодезический метод	0.10	Закрепление отсутствует
148	357548.15	1543279.74	Геодезический метод	0.10	Закрепление отсутствует
149	357543.76	1543279.88	Геодезический метод	0.10	Закрепление отсутствует
150	357543.75	1543279.53	Геодезический метод	0.10	Закрепление отсутствует
147	357548.14	1543279.39	Геодезический метод	0.10	Закрепление отсутствует
151	357542.92	1543307.92	Геодезический метод	0.10	Закрепление отсутствует
152	357543.27	1543307.94	Геодезический метод	0.10	Закрепление отсутствует
153	357543.25	1543308.28	Геодезический метод	0.10	Закрепление отсутствует
154	357542.90	1543308.26	Геодезический метод	0.10	Закрепление отсутствует
151	357542.92	1543307.92	Геодезический метод	0.10	Закрепление отсутствует
155	357804.26	1543346.63	Геодезический метод	0.10	Закрепление отсутствует
156	357811.39	1543345.64	Геодезический метод	0.10	Закрепление отсутствует
157	357812.08	1543350.59	Геодезический метод	0.10	Закрепление отсутствует
158	357804.95	1543351.58	Геодезический метод	0.10	Закрепление отсутствует
155	357804.26	1543346.63	Геодезический метод	0.10	Закрепление отсутствует

3. Сведения о характерных точках части (частей) границы объекта					
Обозначение характерных точек части границы	Координаты, м		Метод определения координат характерной точки	Средняя квадратическая погрешность положения характерной точки (Mt), м	Описание обозначения точки на местности (при наличии)
	X	Y			
1	2	3	4	5	6
-	-	-	-	-	-

Раздел 3							
Сведения о местоположении измененных (уточненных) границ объекта							
1. Система координат -							
2. Сведения о характерных точках границ объекта							
Обозначение характерных точек границ	Существующие координаты, м		Измененные (уточненные) координаты, м		Метод определения координат характерной точки	Средняя квадратическая погрешность положения характерной точки (Mt), м	Описание обозначения точки на местности (при наличии)
	X	Y	X	Y			
1	2	3	4	5	6	7	8
-	-	-	-	-	-	-	
3. Сведения о характерных точках части (частей) границы объекта							
Обозначение характерных точек части границы	Существующие координаты, м		Измененные (уточненные) координаты, м		Метод определения координат характерной точки	Средняя квадратическая погрешность положения характерной точки (Mt), м	Описание обозначения точки на местности (при наличии)
	X	Y	X	Y			
1	2	3	4	5	6	7	8
-	-	-	-	-	-	-	

Публичный сервитут
 Линия электропередач ВЛ 0,4 кВ, литер: 14А
 Схема расположения границ публичного сервитута



Условные обозначения:

- -граница публичного сервитута
- -граница земельного участка, учтенного в ГКН
- -граница кадастрового квартала
- -ось линии
- 66:01:0201002 -номер кадастрового квартала
- 28 -номер земельного участка, учтенного в ГКН

М 1:1200

Сообщение № 3
о возможном установлении публичного сервитута

Руководствуясь статьей 39.42 Земельного кодекса Российской Федерации, Администрация Сысертского городского округа сообщает о возможном установлении публичного сервитута сроком на 49 лет для эксплуатации объекта электросетевого хозяйства: «Линия электропередач ВЛ 0,4 кВ, литер: 30Б», находящегося в границах населенного пункта город Сысерть Сысертского городского округа Свердловской области, в отношении следующих земель и частей земельных участков, общей площадью – 12 кв.м:

1) земель кадастрового квартала 66:25:2901006, площадью 9 кв.м, государственная собственность на которые не разграничена, расположенных в границах населенного пункта город Сысерть Сысертского городского округа Свердловской области;

2) части земельного участка, площадью 1 кв.м, с кадастровым номером 66:25:2901006:189, площадью 370 кв.м, с видом разрешенного использования - для ведения огородничества (индивидуальное огородничество), с категорией земель - земли населенных пунктов, расположенного по адресу: Свердловская область, город Сысерть, с северной стороны участка улицы Мира 96;

3) части земельного участка, площадью 1 кв.м, с кадастровым номером 66:25:2901006:760, площадью 835 кв.м, с видом разрешенного использования - для ведения личного подсобного хозяйства (приусадебный участок), с категорией земель - земли населенных пунктов, расположенного по адресу: Свердловская область, город Сысерть, с северной стороны участка улицы Мира 96;

4) части земельного участка, площадью 1 кв.м, с кадастровым номером 66:25:2901006:849, площадью 663 кв.м, с видом разрешенного использования – для ведения личного подсобного хозяйства (приусадебный участок), с категорией земель - земли населенных пунктов, расположенного по адресу: Свердловская область, Сысертский район, город Сысерть, улица Машиностроителей, 45А.

Ознакомиться с ходатайством об установлении публичного сервитута и прилагаемым к нему описанием местоположения границ публичного сервитута можно по адресу: 624022, Свердловская область, город Сысерть, улица Ленина, дом 35, актовый зал (1 этаж), в приемное время: вторник с 15-00 до 17-00 часов, описание местоположения границ публичного сервитута размещено на сайте Сысертского городского округа в сети Интернет: <http://admsysert.ru/mun-services/publicniy-servitut/message>.

Правообладатели земельных участков, в отношении которых испрашивается публичный сервитут, если их права (обременения права) не зарегистрированы в Едином государственном реестре недвижимости, могут обратиться с заявлением об учете их прав (обременений права) на земельные участки с приложением копий документов, подтверждающих эти права (обременения права) в Администрацию Сысертского городского округа по адресу: 624022, Свердловская область, город Сысерть, улица Ленина, дом 35, кабинет № 3, в приемное время: понедельник – пятница с 08-00 до 17-00 часов. Срок подачи заявления - в течение 15 (пятнадцати) дней со дня опубликования данного извещения.

Публичный сервитут
 "Линия электропередач ВЛ 0,4 кВ, литер: 30Б "
 Схема расположения границ публичного сервитута



- граница публичного сервитута
- граница земельного участка, учтенного в ГКН
- граница кадастрового квартала
- ось линии
- 66:25:2901006 - номер кадастрового квартала
- :61 - номер земельного участка, учтенного в ГКН

ОПИСАНИЕ МЕСТОПОЛОЖЕНИЯ ГРАНИЦ ПУБЛИЧНОГО СЕРВИТУТА ПО ОБЪЕКТУ				
Линия электропередач ВЛ 0,4 кВ, литер: 30Б Свердловская область, Сысертский городской округ, г. Сысерть (наименование объекта)				
Сведения о местоположении границ объекта				
1. Система координат МСК-66 (зона I)				
2. Сведения о характерных точках границ объекта				
Обозначение характерных точек границ	Координаты, м		Метод определения координат и средняя квадратическая погрешность положения характерной точки (M _t), м	Описание закрепления точки на местности (при наличии)
	X	Y		
1	2	3	4	5
1	355311.08	1547881.18	Геодезический метод; Mt=0.1	-
2	355311.42	1547881.13	Геодезический метод; Mt=0.1	-
3	355311.47	1547881.46	Геодезический метод; Mt=0.1	-
4	355311.13	1547881.51	Геодезический метод; Mt=0.1	-
1	355311.08	1547881.18	Геодезический метод; Mt=0.1	-
5	355315.70	1547907.66	Геодезический метод; Mt=0.1	-
6	355316.04	1547907.59	Геодезический метод; Mt=0.1	-
7	355316.11	1547907.93	Геодезический метод; Mt=0.1	-
8	355315.77	1547908.00	Геодезический метод; Mt=0.1	-
5	355315.70	1547907.66	Геодезический метод; Mt=0.1	-
9	355320.71	1547934.49	Геодезический метод; Mt=0.1	-
10	355321.04	1547934.38	Геодезический метод; Mt=0.1	-
11	355321.72	1547936.44	Геодезический метод; Mt=0.1	-
12	355321.40	1547936.55	Геодезический метод; Mt=0.1	-
9	355320.71	1547934.49	Геодезический метод; Mt=0.1	-
13	355348.63	1547916.69	Геодезический метод; Mt=0.1	-
14	355348.96	1547916.61	Геодезический метод; Mt=0.1	-
15	355349.04	1547916.94	Геодезический метод; Mt=0.1	-
16	355348.71	1547917.02	Геодезический метод; Mt=0.1	-
13	355348.63	1547916.69	Геодезический метод; Mt=0.1	-
17	355353.13	1547934.72	Геодезический метод; Mt=0.1	-
18	355353.49	1547934.71	Геодезический метод; Mt=0.1	-
19	355353.50	1547935.06	Геодезический метод; Mt=0.1	-
20	355353.14	1547935.07	Геодезический метод; Mt=0.1	-

17	355353.13	1547934.72	Геодезический метод; Mt=0.1	-
21	355395.24	1547970.68	Геодезический метод; Mt=0.1	-
22	355395.58	1547970.59	Геодезический метод; Mt=0.1	-
23	355395.67	1547970.92	Геодезический метод; Mt=0.1	-
24	355395.33	1547971.01	Геодезический метод; Mt=0.1	-
21	355395.24	1547970.68	Геодезический метод; Mt=0.1	-
25	355402.01	1547997.44	Геодезический метод; Mt=0.1	-
26	355402.32	1547997.27	Геодезический метод; Mt=0.1	-
27	355402.50	1547997.59	Геодезический метод; Mt=0.1	-
28	355402.18	1547997.76	Геодезический метод; Mt=0.1	-
25	355402.01	1547997.44	Геодезический метод; Mt=0.1	-
29	355412.79	1548010.89	Геодезический метод; Mt=0.1	-
30	355413.10	1548011.04	Геодезический метод; Mt=0.1	-
31	355411.48	1548014.25	Геодезический метод; Mt=0.1	-
32	355411.17	1548014.09	Геодезический метод; Mt=0.1	-
29	355412.79	1548010.89	Геодезический метод; Mt=0.1	-
33	355422.82	1548050.27	Геодезический метод; Mt=0.1	-
34	355423.08	1548050.51	Геодезический метод; Mt=0.1	-
35	355421.72	1548051.95	Геодезический метод; Mt=0.1	-
36	355421.47	1548051.72	Геодезический метод; Mt=0.1	-
33	355422.82	1548050.27	Геодезический метод; Mt=0.1	-
37	355443.46	1548058.32	Геодезический метод; Mt=0.1	-
38	355443.79	1548058.42	Геодезический метод; Mt=0.1	-
39	355443.69	1548058.76	Геодезический метод; Mt=0.1	-
40	355443.36	1548058.67	Геодезический метод; Mt=0.1	-
37	355443.46	1548058.32	Геодезический метод; Mt=0.1	-
41	355467.86	1548064.37	Геодезический метод; Mt=0.1	-
42	355470.84	1548065.04	Геодезический метод; Mt=0.1	-
43	355470.76	1548065.37	Геодезический метод; Mt=0.1	-
44	355467.78	1548064.70	Геодезический метод; Mt=0.1	-
41	355467.86	1548064.37	Геодезический метод; Mt=0.1	-
45	355383.13	1548028.18	Геодезический метод; Mt=0.1	-
46	355383.45	1548027.99	Геодезический метод; Mt=0.1	-
47	355383.63	1548028.28	Геодезический метод; Mt=0.1	-
48	355383.33	1548028.48	Геодезический метод; Mt=0.1	-

45	355383.13	1548028.18	Геодезический метод; Mt=0.1	-
49	355369.98	1548011.53	Геодезический метод; Mt=0.1	-
50	355370.26	1548011.31	Геодезический метод; Mt=0.1	-
51	355370.48	1548011.59	Геодезический метод; Mt=0.1	-
52	355370.21	1548011.81	Геодезический метод; Mt=0.1	-
49	355369.98	1548011.53	Геодезический метод; Mt=0.1	-
53	355346.21	1548033.08	Геодезический метод; Mt=0.1	-
54	355346.55	1548033.00	Геодезический метод; Mt=0.1	-
55	355346.63	1548033.34	Геодезический метод; Mt=0.1	-
56	355346.29	1548033.42	Геодезический метод; Mt=0.1	-
53	355346.21	1548033.08	Геодезический метод; Mt=0.1	-
57	355349.05	1548047.18	Геодезический метод; Mt=0.1	-
58	355349.37	1548047.01	Геодезический метод; Mt=0.1	-
59	355349.54	1548047.32	Геодезический метод; Mt=0.1	-
60	355349.23	1548047.50	Геодезический метод; Mt=0.1	-
57	355349.05	1548047.18	Геодезический метод; Mt=0.1	-
61	355310.64	1548066.23	Геодезический метод; Mt=0.1	-
62	355310.97	1548066.13	Геодезический метод; Mt=0.1	-
63	355311.41	1548067.57	Геодезический метод; Mt=0.1	-
64	355311.08	1548067.67	Геодезический метод; Mt=0.1	-
61	355310.64	1548066.23	Геодезический метод; Mt=0.1	-
65	355276.60	1548064.67	Геодезический метод; Mt=0.1	-
66	355276.95	1548064.70	Геодезический метод; Mt=0.1	-
67	355276.92	1548065.04	Геодезический метод; Mt=0.1	-
68	355276.58	1548065.02	Геодезический метод; Mt=0.1	-
65	355276.60	1548064.67	Геодезический метод; Mt=0.1	-
69	355252.60	1548060.63	Геодезический метод; Mt=0.1	-
70	355252.95	1548060.55	Геодезический метод; Mt=0.1	-
71	355253.51	1548063.38	Геодезический метод; Mt=0.1	-
72	355253.16	1548063.46	Геодезический метод; Mt=0.1	-
69	355252.60	1548060.63	Геодезический метод; Mt=0.1	-
73	355218.27	1548060.67	Геодезический метод; Mt=0.1	-
74	355218.62	1548060.69	Геодезический метод; Mt=0.1	-
75	355218.60	1548061.04	Геодезический метод; Mt=0.1	-
76	355218.25	1548061.02	Геодезический метод; Mt=0.1	-

73	355218.27	1548060.67	Геодезический метод; Mt=0.1	-
77	355194.43	1548059.06	Геодезический метод; Mt=0.1	-
78	355194.46	1548058.70	Геодезический метод; Mt=0.1	-
79	355197.21	1548058.93	Геодезический метод; Mt=0.1	-
80	355197.18	1548059.29	Геодезический метод; Mt=0.1	-
77	355194.43	1548059.06	Геодезический метод; Mt=0.1	-
81	355250.88	1548038.27	Геодезический метод; Mt=0.1	-
82	355251.22	1548038.23	Геодезический метод; Mt=0.1	-
83	355251.26	1548038.58	Геодезический метод; Mt=0.1	-
84	355250.91	1548038.61	Геодезический метод; Mt=0.1	-
81	355250.88	1548038.27	Геодезический метод; Mt=0.1	-
85	355249.76	1548004.92	Геодезический метод; Mt=0.1	-
86	355250.12	1548004.90	Геодезический метод; Mt=0.1	-
87	355250.13	1548005.27	Геодезический метод; Mt=0.1	-
88	355249.77	1548005.28	Геодезический метод; Mt=0.1	-
85	355249.76	1548004.92	Геодезический метод; Mt=0.1	-
89	355248.49	1547974.81	Геодезический метод; Mt=0.1	-
90	355248.70	1547974.52	Геодезический метод; Mt=0.1	-
91	355250.42	1547975.86	Геодезический метод; Mt=0.1	-
92	355250.21	1547976.14	Геодезический метод; Mt=0.1	-
89	355248.49	1547974.81	Геодезический метод; Mt=0.1	-
93	355263.26	1547969.12	Геодезический метод; Mt=0.1	-
94	355263.58	1547968.99	Геодезический метод; Mt=0.1	-
95	355263.71	1547969.31	Геодезический метод; Mt=0.1	-
96	355263.39	1547969.44	Геодезический метод; Mt=0.1	-
93	355263.26	1547969.12	Геодезический метод; Mt=0.1	-
97	355272.02	1547946.95	Геодезический метод; Mt=0.1	-
98	355272.35	1547947.09	Геодезический метод; Mt=0.1	-
99	355272.21	1547947.40	Геодезический метод; Mt=0.1	-
100	355271.89	1547947.28	Геодезический метод; Mt=0.1	-
97	355272.02	1547946.95	Геодезический метод; Mt=0.1	-
101	355290.60	1547958.44	Геодезический метод; Mt=0.1	-
102	355290.93	1547958.31	Геодезический метод; Mt=0.1	-
103	355291.06	1547958.64	Геодезический метод; Mt=0.1	-
104	355290.74	1547958.77	Геодезический метод; Mt=0.1	-

101	355290.60	1547958.44	Геодезический метод; Mt=0.1	-
105	355300.21	1547951.54	Геодезический метод; Mt=0.1	-
106	355300.52	1547951.39	Геодезический метод; Mt=0.1	-
107	355300.68	1547951.71	Геодезический метод; Mt=0.1	-
108	355300.37	1547951.87	Геодезический метод; Mt=0.1	-
105	355300.21	1547951.54	Геодезический метод; Mt=0.1	-
109	355308.89	1547935.54	Геодезический метод; Mt=0.1	-
110	355309.14	1547935.30	Геодезический метод; Mt=0.1	-
111	355311.13	1547937.45	Геодезический метод; Mt=0.1	-
112	355310.87	1547937.68	Геодезический метод; Mt=0.1	-
109	355308.89	1547935.54	Геодезический метод; Mt=0.1	-
113	355214.91	1547970.99	Геодезический метод; Mt=0.1	-
114	355215.25	1547971.02	Геодезический метод; Mt=0.1	-
115	355215.22	1547971.37	Геодезический метод; Mt=0.1	-
116	355214.87	1547971.33	Геодезический метод; Mt=0.1	-
113	355214.91	1547970.99	Геодезический метод; Mt=0.1	-
117	355170.45	1547965.91	Геодезический метод; Mt=0.1	-
118	355170.80	1547965.95	Геодезический метод; Mt=0.1	-
119	355170.76	1547966.29	Геодезический метод; Mt=0.1	-
120	355170.41	1547966.25	Геодезический метод; Mt=0.1	-
117	355170.45	1547965.91	Геодезический метод; Mt=0.1	-
121	355125.60	1547960.10	Геодезический метод; Mt=0.1	-
122	355125.95	1547960.12	Геодезический метод; Mt=0.1	-
123	355125.93	1547960.46	Геодезический метод; Mt=0.1	-
124	355125.58	1547960.44	Геодезический метод; Mt=0.1	-
121	355125.60	1547960.10	Геодезический метод; Mt=0.1	-
125	355091.43	1547957.56	Геодезический метод; Mt=0.1	-
126	355091.78	1547957.60	Геодезический метод; Mt=0.1	-
127	355091.74	1547957.95	Геодезический метод; Mt=0.1	-
128	355091.39	1547957.91	Геодезический метод; Mt=0.1	-
125	355091.43	1547957.56	Геодезический метод; Mt=0.1	-
129	355050.55	1547952.00	Геодезический метод; Mt=0.1	-
130	355050.89	1547952.04	Геодезический метод; Mt=0.1	-
131	355050.84	1547952.39	Геодезический метод; Mt=0.1	-
132	355050.50	1547952.34	Геодезический метод; Mt=0.1	-

129	355050.55	1547952.00	Геодезический метод; Mt=0.1	-
133	355015.60	1547947.45	Геодезический метод; Mt=0.1	-
134	355015.95	1547947.49	Геодезический метод; Mt=0.1	-
135	355015.91	1547947.84	Геодезический метод; Mt=0.1	-
136	355015.56	1547947.80	Геодезический метод; Mt=0.1	-
133	355015.60	1547947.45	Геодезический метод; Mt=0.1	-
137	354982.64	1547942.43	Геодезический метод; Mt=0.1	-
138	354982.98	1547942.48	Геодезический метод; Mt=0.1	-
139	354982.93	1547942.82	Геодезический метод; Mt=0.1	-
140	354982.59	1547942.77	Геодезический метод; Mt=0.1	-
137	354982.64	1547942.43	Геодезический метод; Mt=0.1	-
141	355055.26	1547920.77	Геодезический метод; Mt=0.1	-
142	355055.61	1547920.82	Геодезический метод; Mt=0.1	-
143	355055.56	1547921.16	Геодезический метод; Mt=0.1	-
144	355055.22	1547921.12	Геодезический метод; Mt=0.1	-
141	355055.26	1547920.77	Геодезический метод; Mt=0.1	-
145	355060.02	1547890.11	Геодезический метод; Mt=0.1	-
146	355060.37	1547890.17	Геодезический метод; Mt=0.1	-
147	355060.31	1547890.53	Геодезический метод; Mt=0.1	-
148	355059.96	1547890.47	Геодезический метод; Mt=0.1	-
145	355060.02	1547890.11	Геодезический метод; Mt=0.1	-
149	355065.75	1547854.07	Геодезический метод; Mt=0.1	-
150	355066.10	1547854.11	Геодезический метод; Mt=0.1	-
151	355065.88	1547856.78	Геодезический метод; Mt=0.1	-
152	355065.53	1547856.73	Геодезический метод; Mt=0.1	-
149	355065.75	1547854.07	Геодезический метод; Mt=0.1	-

Сообщение № 4
о возможном установлении публичного сервитута

Руководствуясь статьей 39.42 Земельного кодекса Российской Федерации, Администрация Сысертского городского округа сообщает о возможном установлении публичного сервитута сроком на 49 лет для эксплуатации объекта электросетевого хозяйства: «Линия электропередач ВЛ 0,4 кВ, литер: 26А», находящегося в границах населенного пункта город Сысерть Сысертского городского округа Свердловской области, в отношении следующих земель и частей земельных участков, общей площадью – 13 кв.м:

1) земель кадастровых кварталов 66:25:2901016, площадью 1 кв.м; 66:25:2901015, площадью 2 кв.м; 66:25:2702001, площадью 1 кв.м; 66:25:2901022, площадью 1 кв.м, государственная собственность на которые не разграничена, расположенных в границах населенного пункта город Сысерть Сысертского городского округа Свердловской области;

2) части земельного участка, площадью 1 кв.м, с кадастровым номером 66:25:2901015:119, площадью 1352 кв.м, с видом разрешенного использования - для индивидуального жилищного строительства, с категорией земель - земли населенных пунктов, расположенного по адресу: Свердловская область, Сысертский район, город Сысерть, улица Есенина, дом 1;

3) части земельного участка, площадью 1 кв.м, с кадастровым номером 66:25:2901015:609, площадью 1531 кв.м, с видом разрешенного использования - для индивидуального жилищного строительства, с категорией земель - земли населенных пунктов, расположенного по адресу: Российская Федерация, Свердловская область, городской округ Сысертский, город Сысерть, улица Хвойная, земельный участок 7;

4) части земельного участка, площадью 1 кв.м, с кадастровым номером 66:25:2901015:603, площадью 1160 кв.м, с видом разрешенного использования - для индивидуального жилищного строительства, с категорией земель - земли населенных пунктов, расположенного по адресу: Российская Федерация, Свердловская область, Сысертский район, город Сысерть, улица Высоцкого, земельный участок № 1;

5) части земельного участка, площадью 1 кв.м, с кадастровым номером 66:25:2901022:161, площадью 2 кв.м, с видом разрешенного использования - под объект связи (кабельная канализация), с категорией земель - земли населенных пунктов, расположенного по адресу: Свердловская область, Сысертский район, город Сысерть, микрорайон «Западный» в 130 м юго-восточнее улицы Механизаторов 2 колодец № 7460 кабельной связи;

6) части земельного участка, площадью 1 кв.м, с кадастровым номером 66:25:2901015:74, площадью 1050 кв.м, с видом разрешенного использования - для индивидуального жилищного строительства и ведения личного подсобного хозяйства, с категорией земель - земли населенных пунктов, расположенного по адресу: Российская Федерация, Свердловская область, Сысертский район, город Сысерть, улица Высоцкого, дом 3;

7) части земельного участка, площадью 1 кв.м, с кадастровым номером 66:25:2901022:71, площадью 842 кв.м, с видом разрешенного использования - индивидуальное жилищное строительство, с категорией земель - земли населенных пунктов, расположенного по адресу: Свердловская область, Сысертский район, город Сысерть, переулок Фарфоровый, дом 15-А;

8) части земельного участка, площадью 1 кв.м, с кадастровым номером 66:25:2901022:78, площадью 1123 кв.м, с видом разрешенного использования - для ведения личного подсобного хозяйства (приусадебный земельный участок), с категорией земель - земли населенных пунктов, расположенного по адресу: Свердловская область, Сысертский район, город Сысерть, переулок Фарфоровый, дом 119;

9) части земельного участка, площадью 1 кв.м, с кадастровым номером 66:25:2901015:96, площадью 236 кв.м, с видом разрешенного использования - для индивидуального жилищного строительства и ведения личного подсобного хозяйства, с категорией земель - земли населенных пунктов, расположенного по адресу: Свердловская область, Сысертский район, город Сысерть, улица Академика Сахарова, дом 2.

Ознакомиться с ходатайством об установлении публичного сервитута и прилагаемым к нему описанием местоположения границ публичного сервитута можно по адресу: 624022, Свердловская область, город Сысерть, улица Ленина, дом 35, актовый зал (1 этаж), в приемное время: вторник с 15-00 до 17-00 часов, описание местоположения границ публичного сервитута размещено на сайте Сысертского городского округа в сети Интернет: <http://admsysert.ru/mun-services/publicniy-servitut/message>.

Правообладатели земельных участков, в отношении которых испрашивается публичный сервитут, если их права (обременения права) не зарегистрированы в Едином государственном реестре недвижимости, могут обратиться с заявлением об учете их прав (обременений права) на земельные участки с приложением копий документов, подтверждающих эти права (обременения права) в Администрацию Сысертского городского округа по адресу: 624022, Свердловская область, город Сысерть, улица Ленина, дом 35, кабинет № 3, в приемное время: понедельник – пятница с 08-00 до 17-00 часов. Срок подачи заявления - в течение 15 (пятнадцати) дней со дня опубликования данного извещения.

Публичный сервитут
 "Линия электропередач ВЛ 0,4 кВ, литер: 26А"
 Схема расположения границ публичного сервитута



- граница публичного сервитута
- граница земельного участка, учтенного в ГКН
- граница кадастрового квартала
- ось линии
- 66:25:2901022 — номер кадастрового квартала
- 16 — номер земельного участка, учтенного в ГКН

ОПИСАНИЕ МЕСТОПОЛОЖЕНИЯ ГРАНИЦ ПУБЛИЧНОГО СЕРВИТУТА ПО ОБЪЕКТУ				
Линия электропередач ВЛ 0,4 кВ, литер: 26А Свердловская область, Сысертский городской округ, г. Сысерть (наименование объекта)				
Сведения о местоположении границ объекта				
1. Система координат МСК-66 (зона 1)				
2. Сведения о характерных точках границ объекта				
Обозначение характерных точек границ	Координаты, м		Метод определения координат и средняя квадратическая погрешность положения характерной точки (M _t), м	Описание закрепления точки на местности (при наличии)
	X	Y		
1	2	3	4	5
1	354111.26	1545322.73	Геодезический метод; Mt=0.1	-
2	354113.95	1545321.55	Геодезический метод; Mt=0.1	-
3	354114.10	1545321.86	Геодезический метод; Mt=0.1	-
4	354111.40	1545323.05	Геодезический метод; Mt=0.1	-
1	354111.26	1545322.73	Геодезический метод; Mt=0.1	-
5	354096.82	1545310.60	Геодезический метод; Mt=0.1	-
6	354097.12	1545310.78	Геодезический метод; Mt=0.1	-
7	354096.94	1545311.08	Геодезический метод; Mt=0.1	-
8	354096.64	1545310.90	Геодезический метод; Mt=0.1	-
5	354096.82	1545310.60	Геодезический метод; Mt=0.1	-
9	354074.98	1545296.95	Геодезический метод; Mt=0.1	-
10	354075.25	1545297.17	Геодезический метод; Mt=0.1	-
11	354075.04	1545297.44	Геодезический метод; Mt=0.1	-
12	354074.77	1545297.23	Геодезический метод; Mt=0.1	-
9	354074.98	1545296.95	Геодезический метод; Mt=0.1	-
13	354081.92	1545288.35	Геодезический метод; Mt=0.1	-
14	354082.19	1545288.58	Геодезический метод; Mt=0.1	-
15	354081.97	1545288.85	Геодезический метод; Mt=0.1	-
16	354081.70	1545288.62	Геодезический метод; Mt=0.1	-
13	354081.92	1545288.35	Геодезический метод; Mt=0.1	-
17	354055.75	1545279.98	Геодезический метод; Mt=0.1	-
18	354056.84	1545278.83	Геодезический метод; Mt=0.1	-
19	354057.10	1545279.07	Геодезический метод; Mt=0.1	-
20	354056.02	1545280.22	Геодезический метод; Mt=0.1	-

17	354055.75	1545279.98	Геодезический метод; Mt=0.1	-
21	354007.40	1545247.84	Геодезический метод; Mt=0.1	-
22	354007.70	1545248.02	Геодезический метод; Mt=0.1	-
23	354007.52	1545248.32	Геодезический метод; Mt=0.1	-
24	354007.22	1545248.14	Геодезический метод; Mt=0.1	-
21	354007.40	1545247.84	Геодезический метод; Mt=0.1	-
25	354018.37	1545239.48	Геодезический метод; Mt=0.1	-
26	354018.67	1545239.66	Геодезический метод; Mt=0.1	-
27	354018.49	1545239.96	Геодезический метод; Mt=0.1	-
28	354018.19	1545239.78	Геодезический метод; Mt=0.1	-
25	354018.37	1545239.48	Геодезический метод; Mt=0.1	-
29	353981.11	1545231.44	Геодезический метод; Mt=0.1	-
30	353979.92	1545233.32	Геодезический метод; Mt=0.1	-
31	353979.62	1545233.14	Геодезический метод; Mt=0.1	-
32	353980.81	1545231.26	Геодезический метод; Mt=0.1	-
29	353981.11	1545231.44	Геодезический метод; Mt=0.1	-
33	353984.44	1545219.79	Геодезический метод; Mt=0.1	-
34	353984.11	1545219.64	Геодезический метод; Mt=0.1	-
35	353985.23	1545217.45	Геодезический метод; Mt=0.1	-
36	353985.55	1545217.60	Геодезический метод; Mt=0.1	-
33	353984.44	1545219.79	Геодезический метод; Mt=0.1	-
37	353951.89	1545213.44	Геодезический метод; Mt=0.1	-
38	353952.19	1545213.62	Геодезический метод; Mt=0.1	-
39	353952.01	1545213.92	Геодезический метод; Mt=0.1	-
40	353951.71	1545213.74	Геодезический метод; Mt=0.1	-
37	353951.89	1545213.44	Геодезический метод; Mt=0.1	-
41	353959.06	1545204.43	Геодезический метод; Mt=0.1	-
42	353959.36	1545204.59	Геодезический метод; Mt=0.1	-
43	353959.19	1545204.89	Геодезический метод; Mt=0.1	-
44	353958.88	1545204.73	Геодезический метод; Mt=0.1	-
41	353959.06	1545204.43	Геодезический метод; Mt=0.1	-
45	353931.73	1545187.60	Геодезический метод; Mt=0.1	-
46	353932.04	1545187.76	Геодезический метод; Mt=0.1	-
47	353931.88	1545188.08	Геодезический метод; Mt=0.1	-
48	353931.58	1545187.91	Геодезический метод; Mt=0.1	-

45	353931.73	1545187.60	Геодезический метод; Mt=0.1	-
49	353924.89	1545196.93	Геодезический метод; Mt=0.1	-
50	353925.19	1545197.09	Геодезический метод; Mt=0.1	-
51	353925.01	1545197.41	Геодезический метод; Mt=0.1	-
52	353924.71	1545197.23	Геодезический метод; Mt=0.1	-
49	353924.89	1545196.93	Геодезический метод; Mt=0.1	-
53	353899.12	1545167.72	Геодезический метод; Mt=0.1	-
54	353901.43	1545168.91	Геодезический метод; Mt=0.1	-
55	353901.26	1545169.22	Геодезический метод; Mt=0.1	-
56	353898.97	1545168.04	Геодезический метод; Mt=0.1	-
53	353899.12	1545167.72	Геодезический метод; Mt=0.1	-
57	353873.92	1545165.61	Геодезический метод; Mt=0.1	-
58	353874.22	1545165.76	Геодезический метод; Mt=0.1	-
59	353874.07	1545166.07	Геодезический метод; Mt=0.1	-
60	353873.75	1545165.91	Геодезический метод; Mt=0.1	-
57	353873.92	1545165.61	Геодезический метод; Mt=0.1	-
61	353847.10	1545155.32	Геодезический метод; Mt=0.1	-
62	353846.80	1545155.50	Геодезический метод; Mt=0.1	-
63	353845.55	1545153.28	Геодезический метод; Mt=0.1	-
64	353845.85	1545153.10	Геодезический метод; Mt=0.1	-
61	353847.10	1545155.32	Геодезический метод; Mt=0.1	-
65	353821.28	1545192.23	Геодезический метод; Mt=0.1	-
66	353821.54	1545192.47	Геодезический метод; Mt=0.1	-
67	353821.30	1545192.73	Геодезический метод; Mt=0.1	-
68	353821.04	1545192.49	Геодезический метод; Mt=0.1	-
65	353821.28	1545192.23	Геодезический метод; Mt=0.1	-
69	353790.88	1545219.29	Геодезический метод; Mt=0.1	-
70	353789.14	1545217.75	Геодезический метод; Mt=0.1	-
71	353789.38	1545217.49	Геодезический метод; Mt=0.1	-
72	353791.12	1545219.04	Геодезический метод; Mt=0.1	-
69	353790.88	1545219.29	Геодезический метод; Mt=0.1	-
73	353760.55	1545256.13	Геодезический метод; Mt=0.1	-
74	353760.89	1545256.03	Геодезический метод; Mt=0.1	-
75	353761.00	1545256.36	Геодезический метод; Mt=0.1	-
76	353760.67	1545256.46	Геодезический метод; Mt=0.1	-

73	353760.55	1545256.13	Геодезический метод; Mt=0.1	-
77	353739.53	1545251.63	Геодезический метод; Mt=0.1	-
78	353739.86	1545251.74	Геодезический метод; Mt=0.1	-
79	353739.76	1545252.07	Геодезический метод; Mt=0.1	-
80	353739.43	1545251.96	Геодезический метод; Mt=0.1	-
77	353739.53	1545251.63	Геодезический метод; Mt=0.1	-
81	353711.15	1545239.11	Геодезический метод; Mt=0.1	-
82	353711.50	1545239.23	Геодезический метод; Mt=0.1	-
83	353711.38	1545239.56	Геодезический метод; Mt=0.1	-
84	353711.05	1545239.45	Геодезический метод; Mt=0.1	-
81	353711.15	1545239.11	Геодезический метод; Mt=0.1	-
85	353680.72	1545230.41	Геодезический метод; Mt=0.1	-
86	353680.21	1545228.65	Геодезический метод; Mt=0.1	-
87	353680.55	1545228.55	Геодезический метод; Mt=0.1	-
88	353681.06	1545230.30	Геодезический метод; Mt=0.1	-
85	353680.72	1545230.41	Геодезический метод; Mt=0.1	-
89	353671.16	1545271.84	Геодезический метод; Mt=0.1	-
90	353671.51	1545271.91	Геодезический метод; Mt=0.1	-
91	353671.43	1545272.26	Геодезический метод; Mt=0.1	-
92	353671.09	1545272.18	Геодезический метод; Mt=0.1	-
89	353671.16	1545271.84	Геодезический метод; Mt=0.1	-
93	353892.86	1545137.44	Геодезический метод; Mt=0.1	-
94	353894.45	1545137.41	Геодезический метод; Mt=0.1	-
95	353894.45	1545137.74	Геодезический метод; Mt=0.1	-
96	353892.86	1545137.77	Геодезический метод; Mt=0.1	-
93	353892.86	1545137.44	Геодезический метод; Mt=0.1	-
97	353921.20	1545158.53	Геодезический метод; Mt=0.1	-
98	353921.53	1545158.41	Геодезический метод; Mt=0.1	-
99	353921.65	1545158.74	Геодезический метод; Mt=0.1	-
100	353921.32	1545158.86	Геодезический метод; Mt=0.1	-
97	353921.20	1545158.53	Геодезический метод; Mt=0.1	-
101	353931.74	1545137.12	Геодезический метод; Mt=0.1	-
102	353932.91	1545136.54	Геодезический метод; Mt=0.1	-
103	353933.08	1545136.85	Геодезический метод; Mt=0.1	-
104	353931.91	1545137.44	Геодезический метод; Mt=0.1	-

101	353931.74	1545137.12	Геодезический метод; Mt=0.1	-
105	353954.98	1545137.47	Геодезический метод; Mt=0.1	-
106	353955.32	1545137.47	Геодезический метод; Mt=0.1	-
107	353955.32	1545137.83	Геодезический метод; Mt=0.1	-
108	353954.98	1545137.83	Геодезический метод; Mt=0.1	-
105	353954.98	1545137.47	Геодезический метод; Mt=0.1	-
109	353990.98	1545138.92	Геодезический метод; Mt=0.1	-
110	353991.32	1545139.00	Геодезический метод; Mt=0.1	-
111	353991.25	1545139.34	Геодезический метод; Mt=0.1	-
112	353990.90	1545139.27	Геодезический метод; Mt=0.1	-
109	353990.98	1545138.92	Геодезический метод; Mt=0.1	-
113	354003.97	1545186.62	Геодезический метод; Mt=0.1	-
114	354004.27	1545186.80	Геодезический метод; Mt=0.1	-
115	354004.09	1545187.10	Геодезический метод; Mt=0.1	-
116	354003.79	1545186.91	Геодезический метод; Mt=0.1	-
113	354003.97	1545186.62	Геодезический метод; Mt=0.1	-
117	354019.99	1545139.84	Геодезический метод; Mt=0.1	-
118	354020.32	1545139.93	Геодезический метод; Mt=0.1	-
119	354020.23	1545140.26	Геодезический метод; Mt=0.1	-
120	354019.90	1545140.17	Геодезический метод; Mt=0.1	-
117	354019.99	1545139.84	Геодезический метод; Mt=0.1	-
121	354023.00	1545158.38	Геодезический метод; Mt=0.1	-
122	354023.30	1545158.56	Геодезический метод; Mt=0.1	-
123	354023.12	1545158.86	Геодезический метод; Mt=0.1	-
124	354022.82	1545158.68	Геодезический метод; Mt=0.1	-
121	354023.00	1545158.38	Геодезический метод; Mt=0.1	-
125	354029.17	1545142.33	Геодезический метод; Mt=0.1	-
126	354029.50	1545142.42	Геодезический метод; Mt=0.1	-
127	354029.41	1545142.76	Геодезический метод; Mt=0.1	-
128	354029.08	1545142.67	Геодезический метод; Mt=0.1	-
125	354029.17	1545142.33	Геодезический метод; Mt=0.1	-
129	354048.98	1545173.50	Геодезический метод; Mt=0.1	-
130	354049.30	1545173.66	Геодезический метод; Mt=0.1	-
131	354049.12	1545173.96	Геодезический метод; Mt=0.1	-
132	354048.82	1545173.80	Геодезический метод; Mt=0.1	-

129	354048.98	1545173.50	Геодезический метод; Mt=0.1	-
133	354058.40	1545141.35	Геодезический метод; Mt=0.1	-
134	354058.75	1545141.35	Геодезический метод; Mt=0.1	-
135	354058.75	1545141.70	Геодезический метод; Mt=0.1	-
136	354058.40	1545141.70	Геодезический метод; Mt=0.1	-
133	354058.40	1545141.35	Геодезический метод; Mt=0.1	-
137	354075.70	1545189.31	Геодезический метод; Mt=0.1	-
138	354076.00	1545189.49	Геодезический метод; Mt=0.1	-
139	354075.82	1545189.79	Геодезический метод; Mt=0.1	-
140	354075.52	1545189.61	Геодезический метод; Mt=0.1	-
137	354075.70	1545189.31	Геодезический метод; Mt=0.1	-
141	354087.40	1545140.89	Геодезический метод; Mt=0.1	-
142	354087.76	1545140.89	Геодезический метод; Mt=0.1	-
143	354087.76	1545141.25	Геодезический метод; Mt=0.1	-
144	354087.40	1545141.25	Геодезический метод; Mt=0.1	-
141	354087.40	1545140.89	Геодезический метод; Mt=0.1	-
145	354100.90	1545204.07	Геодезический метод; Mt=0.1	-
146	354101.23	1545204.01	Геодезический метод; Mt=0.1	-
147	354101.29	1545204.35	Геодезический метод; Mt=0.1	-
148	354100.94	1545204.40	Геодезический метод; Mt=0.1	-
145	354100.90	1545204.07	Геодезический метод; Mt=0.1	-
149	354113.93	1545140.33	Геодезический метод; Mt=0.1	-
150	354114.28	1545140.33	Геодезический метод; Mt=0.1	-
151	354114.28	1545140.68	Геодезический метод; Mt=0.1	-
152	354113.93	1545140.68	Геодезический метод; Mt=0.1	-
149	354113.93	1545140.33	Геодезический метод; Mt=0.1	-
153	354110.74	1545192.20	Геодезический метод; Mt=0.1	-
154	354111.01	1545192.43	Геодезический метод; Mt=0.1	-
155	354110.78	1545192.70	Геодезический метод; Mt=0.1	-
156	354110.50	1545192.47	Геодезический метод; Mt=0.1	-
153	354110.74	1545192.20	Геодезический метод; Mt=0.1	-
157	354142.45	1545139.67	Геодезический метод; Mt=0.1	-
158	354144.52	1545139.78	Геодезический метод; Mt=0.1	-
159	354144.50	1545140.12	Геодезический метод; Mt=0.1	-
160	354142.42	1545140.02	Геодезический метод; Mt=0.1	-

Сообщение № 5
о возможном установлении публичного сервитута

Руководствуясь статьей 39.42 Земельного кодекса Российской Федерации, Администрация Сысертского городского округа сообщает о возможном установлении публичного сервитута сроком на 49 лет для эксплуатации объекта электросетевого хозяйства: «Линия электропередач ВЛ 10 кВ, литер: 6Б», находящегося в границах населенного пункта город Сысерть Сысертского городского округа Свердловской области, в отношении следующих земель и части земельного участка, общей площадью – 526 кв.м:

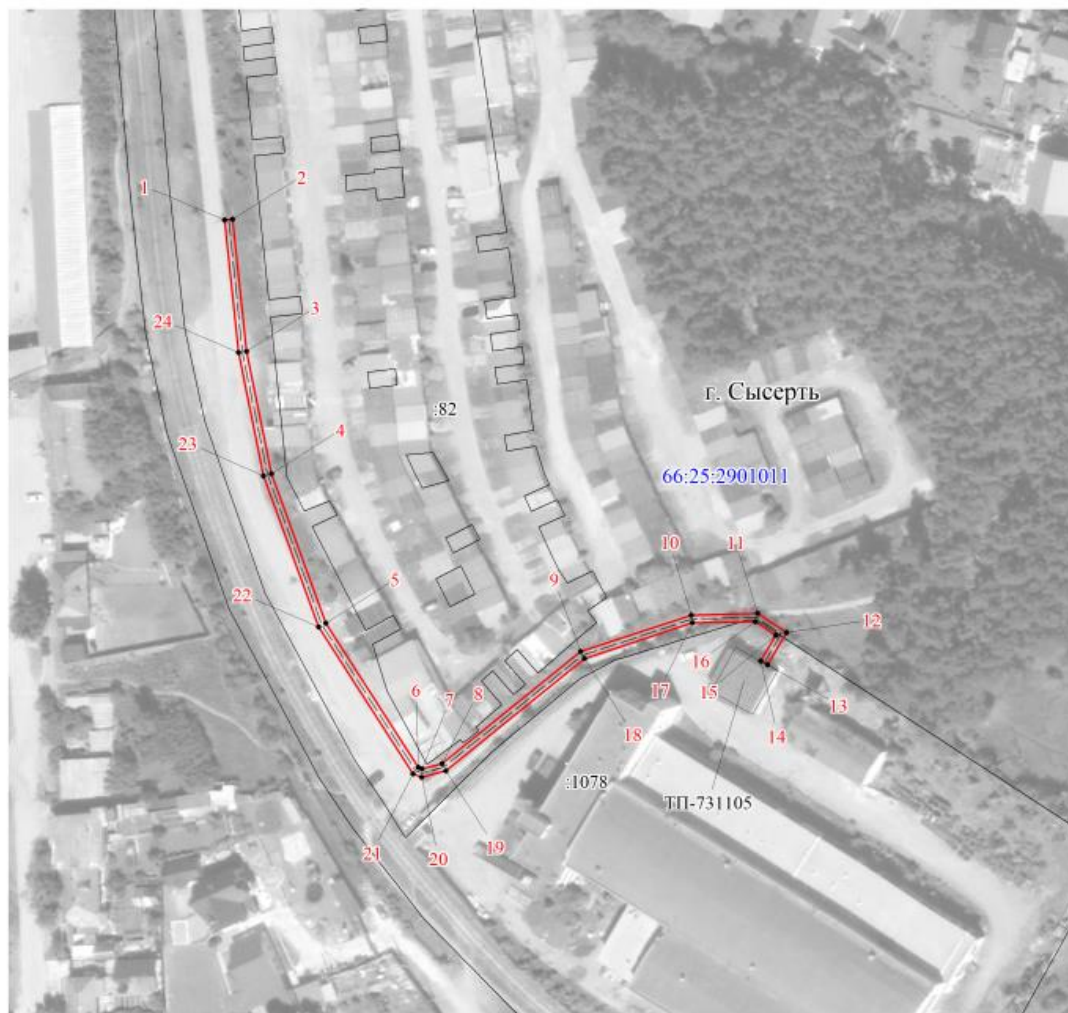
1) земель кадастрового квартала 66:25:2901011, площадью 506 кв.м, государственная собственность на которые не разграничена, расположенных в границах населенного пункта город Сысерть Сысертского городского округа Свердловской области;

2) части земельного участка, площадью 20 кв.м, с кадастровым номером 66:25:2901011:1078, площадью 105065 кв.м, с видом разрешенного использования - под полосу отвода железных дорог, с категорией земель - земли населенных пунктов, расположенного по адресу: Российская Федерация, Свердловская область, Сысертский район, город Сысерть, улица Челюскинцев.

Ознакомиться с ходатайством об установлении публичного сервитута и прилагаемым к нему описанием местоположения границ публичного сервитута можно по адресу: 624022, Свердловская область, город Сысерть, улица Ленина, дом 35, актовый зал (1 этаж), в приемное время: вторник с 15-00 до 17-00 часов, описание местоположения границ публичного сервитута размещено на сайте Сысертского городского округа в сети Интернет: <http://admsysert.ru/mun-services/publicniy-servitut/message>.

Правообладатели земельных участков, в отношении которых испрашивается публичный сервитут, если их права (обременения права) не зарегистрированы в Едином государственном реестре недвижимости, могут обратиться с заявлением об учете их прав (обременений права) на земельные участки с приложением копий документов, подтверждающих эти права (обременения права) в Администрацию Сысертского городского округа по адресу: 624022, Свердловская область, город Сысерть, улица Ленина, дом 35, кабинет № 3, в приемное время: понедельник – пятница с 08-00 до 17-00 часов. Срок подачи заявления - в течение 15 (пятнадцати) дней со дня опубликования данного извещения.

Публичный сервитут
 Линия электропередач ВЛ 10 кВ, литер: 6Б
 Схема расположения границ публичного сервитута



М 1:1500

Условные обозначения:

- -граница публичного сервитута
- -граница земельного участка, учтенного в ГКН
- -граница кадастрового квартала
- -ось линии
- 66:25:2901011 -номер кадастрового квартала
- :28 -номер земельного участка, учтенного в ГКН

ОПИСАНИЕ МЕСТОПОЛОЖЕНИЯ ГРАНИЦ ПУБЛИЧНОГО СЕРВИТУТА ПО ОБЪЕКТУ Линия электропередач ВЛ 10 кВ, литер: 6Б Свердловская область, Сысертский городской округ, г. Сысерть (наименование объекта)				
Сведения о местоположении границ объекта				
1. Система координат <u>МСК-66 (зона I)</u>				
2. Сведения о характерных точках границ объекта				
Обозначение характерных точек границ	Координаты, м		Метод определения координат и средняя квадратическая погрешность положения характерной точки (M _t), м	Описание закрепления точки на местности (при наличии)
	X	Y		
1	2	3	4	5
1	354608.90	1547427.37	Геодезический метод; Mt=0.1	-
2	354609.12	1547429.35	Геодезический метод; Mt=0.1	-
3	354575.79	1547433.19	Геодезический метод; Mt=0.1	-
4	354544.97	1547439.83	Геодезический метод; Mt=0.1	-
5	354507.39	1547453.99	Геодезический метод; Mt=0.1	-
6	354471.27	1547477.71	Геодезический метод; Mt=0.1	-
7	354470.92	1547478.72	Геодезический метод; Mt=0.1	-
8	354472.33	1547483.73	Геодезический метод; Mt=0.1	-
9	354500.94	1547518.36	Геодезический метод; Mt=0.1	-
10	354510.48	1547546.22	Геодезический метод; Mt=0.1	-
11	354511.06	1547562.97	Геодезический метод; Mt=0.1	-
12	354506.32	1547570.33	Геодезический метод; Mt=0.1	-
13	354498.14	1547565.65	Геодезический метод; Mt=0.1	-
14	354499.14	1547563.91	Геодезический метод; Mt=0.1	-
15	354505.66	1547567.65	Геодезический метод; Mt=0.1	-
16	354509.04	1547562.41	Геодезический метод; Mt=0.1	-
17	354508.50	1547546.58	Геодезический метод; Mt=0.1	-
18	354499.16	1547519.36	Геодезический метод; Mt=0.1	-
19	354470.51	1547484.67	Геодезический метод; Mt=0.1	-
20	354468.82	1547478.66	Геодезический метод; Mt=0.1	-
21	354469.61	1547476.41	Геодезический метод; Mt=0.1	-
22	354506.47	1547452.19	Геодезический метод; Mt=0.1	-
23	354544.41	1547437.91	Геодезический метод; Mt=0.1	-
24	354575.47	1547431.21	Геодезический метод; Mt=0.1	-
1	354608.90	1547427.37	Геодезический метод; Mt=0.1	-

Сообщение № 6
о возможном установлении публичного сервитута

Руководствуясь статьей 39.42 Земельного кодекса Российской Федерации, Администрация Сысертского городского округа сообщает о возможном установлении публичного сервитута сроком на 49 лет для эксплуатации объекта электросетевого хозяйства: «Линия электропередач ВЛ 10 кВ, литер: 5И», находящегося в границах населенного пункта город Сысерть Сысертского городского округа Свердловской области, в отношении следующих земель и части земельного участка, общей площадью – 132 кв.м:

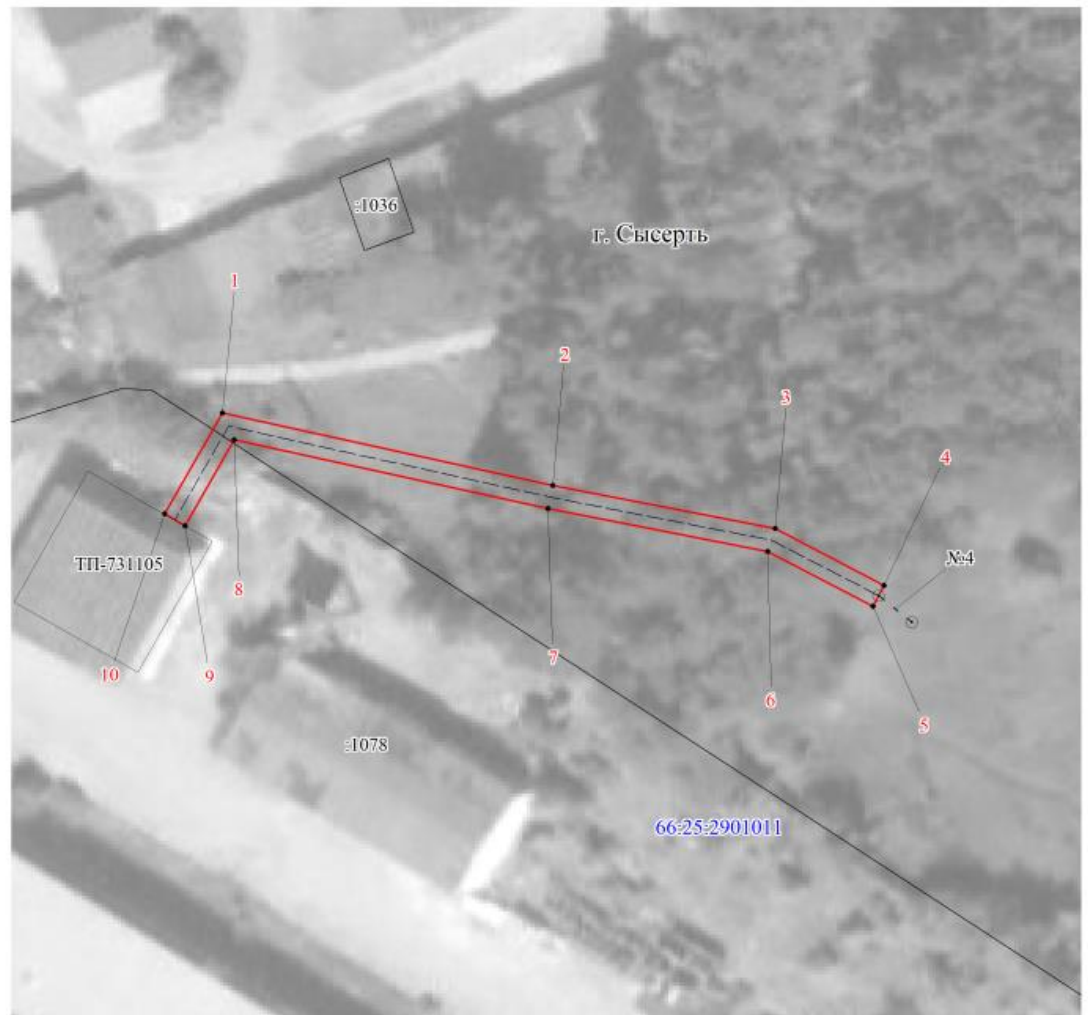
1) земель кадастрового квартала 66:25:2901011, площадью 116 кв.м, государственная собственность на которые не разграничена, расположенных в границах населенного пункта город Сысерть Сысертского городского округа Свердловской области;

2) части земельного участка, площадью 16 кв.м, с кадастровым номером 66:25:2901011:1078, площадью 105065 кв.м, с видом разрешенного использования - под полосу отвода железных дорог, с категорией земель - земли населенных пунктов, расположенного по адресу: Российская Федерация, Свердловская область, Сысертский район, город Сысерть, улица Челюскинцев.

Ознакомиться с ходатайством об установлении публичного сервитута и прилагаемым к нему описанием местоположения границ публичного сервитута можно по адресу: 624022, Свердловская область, город Сысерть, улица Ленина, дом 35, актовый зал (1 этаж), в приемное время: вторник с 15-00 до 17-00 часов, описание местоположения границ публичного сервитута размещено на сайте Сысертского городского округа в сети Интернет: <http://admsysert.ru/mun-services/publicniy-servitut/message>.

Правообладатели земельных участков, в отношении которых испрашивается публичный сервитут, если их права (обременения права) не зарегистрированы в Едином государственном реестре недвижимости, могут обратиться с заявлением об учете их прав (обременений права) на земельные участки с приложением копий документов, подтверждающих эти права (обременения права) в Администрацию Сысертского городского округа по адресу: 624022, Свердловская область, город Сысерть, улица Ленина, дом 35, кабинет № 3, в приемное время: понедельник – пятница с 08-00 до 17-00 часов. Срок подачи заявления - в течение 15 (пятнадцати) дней со дня опубликования данного извещения.

Публичный сервитут
 Линия электропередач ВЛ 10 кВ, литер: 5И
 Схема расположения границ публичного сервитута



М 1:500

Условные обозначения:

- | | |
|---|--|
| — | -граница публичного сервитута |
| — | -граница земельного участка, учтенного в ГКН |
| — | -граница кадастрового квартала |
| - - - | -ось линии |
| 66:25:2901011 | -номер кадастрового квартала |
| :28 | -номер земельного участка, учтенного в ГКН |

ОПИСАНИЕ МЕСТОПОЛОЖЕНИЯ ГРАНИЦ ПУБЛИЧНОГО СЕРВИТУТА ПО ОБЪЕКТУ Линия электропередач ВЛ 10 кВ, литер: 5И Свердловская область, Сысертский городской округ, г. Сысерть (наименование объекта)				
Сведения о местоположении границ объекта				
1. Система координат <u>МСК-66 (зона I)</u>				
2. Сведения о характерных точках границ объекта				
Обозначение характерных точек границ	Координаты, м		Метод определения координат и средняя квадратическая погрешность положения характерной точки (M _t), м	Описание закрепления точки на местности (при наличии)
	X	Y		
1	2	3	4	5
1	354507.46	1547568.85	Геодезический метод; Mt=0.1	-
2	354501.66	1547596.70	Геодезический метод; Mt=0.1	-
3	354498.23	1547615.46	Геодезический метод; Mt=0.1	-
4	354493.56	1547624.65	Геодезический метод; Mt=0.1	-
5	354491.78	1547623.75	Геодезический метод; Mt=0.1	-
6	354496.31	1547614.82	Геодезический метод; Mt=0.1	-
7	354499.70	1547596.32	Геодезический метод; Mt=0.1	-
8	354505.20	1547569.87	Геодезический метод; Mt=0.1	-
9	354497.93	1547565.81	Геодезический метод; Mt=0.1	-
10	354498.91	1547564.07	Геодезический метод; Mt=0.1	-
1	354507.46	1547568.85	Геодезический метод; Mt=0.1	-

Сообщение № 7
о возможном установлении публичного сервитута

Руководствуясь статьей 39.42 Земельного кодекса Российской Федерации, Администрация Сысертского городского округа сообщает о возможном установлении публичного сервитута сроком на 49 лет для эксплуатации объекта электросетевого хозяйства: «Линия электропередач ВЛ 10 кВ, литер: 5Ж», находящегося в границах населенного пункта город Сысерть Сысертского городского округа Свердловской области, в отношении следующих земель и частей земельных участков, общей площадью – 489 кв.м:

1) земель кадастрового квартала 66:25:2901018, площадью 169 кв.м, государственная собственность на которые не разграничена, расположенных в границах населенного пункта город Сысерть Сысертского городского округа Свердловской области;

2) части земельного участка, площадью 57 кв.м, с кадастровым номером 66:25:2901018:38, площадью 2064 кв.м, с видом разрешенного использования - под многоквартирный жилой дом, с категорией земель - земли населенных пунктов, расположенного по адресу: Свердловская область, Сысертский район, город Сысерть, улица Карла Маркса, дом 65;

3) части земельного участка, площадью 83 кв.м, с кадастровым номером 66:25:2901018:40, площадью 3620 кв.м, с видом разрешенного использования - под многоквартирный жилой дом, с категорией земель - земли населенных пунктов, расположенного по адресу: Свердловская область, Сысертский район, город Сысерть, улица Карла Маркса, дом 61;

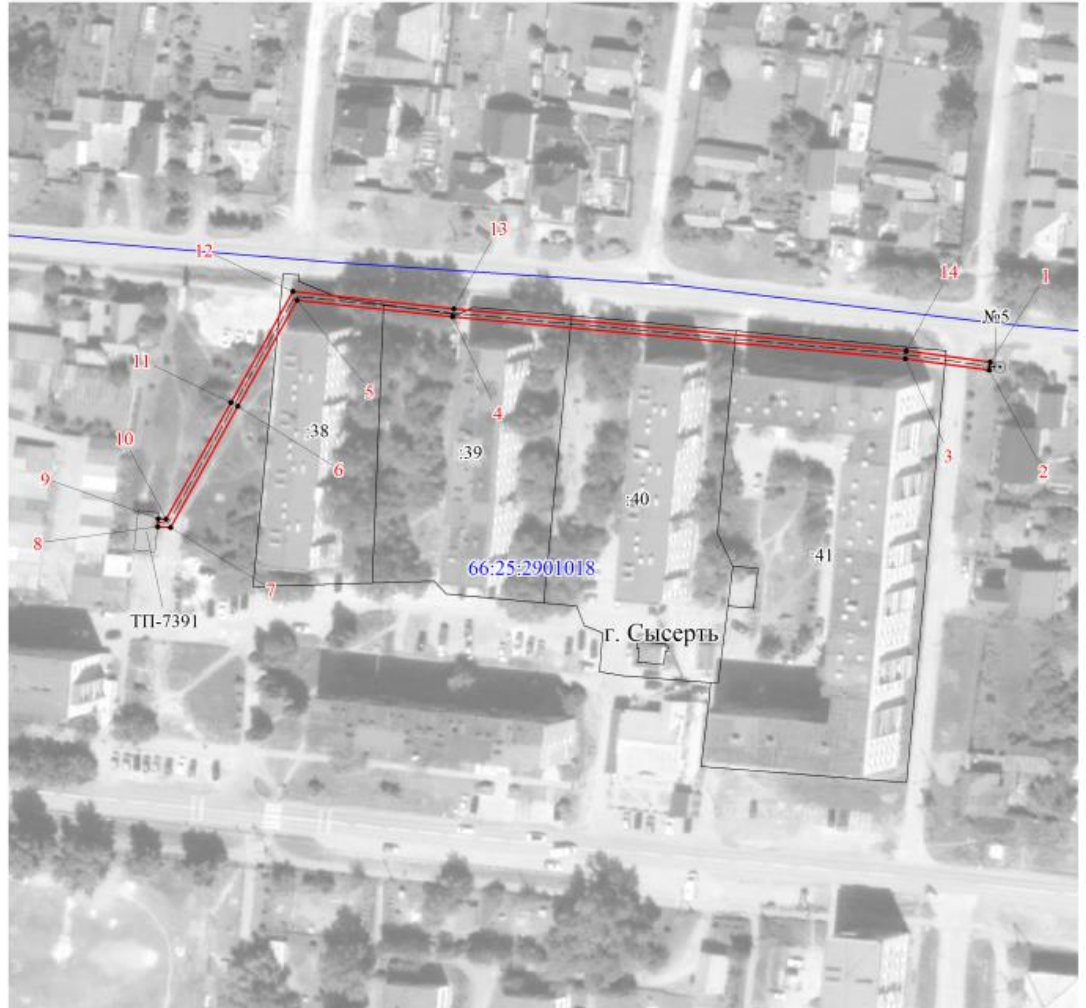
4) части земельного участка, площадью 74 кв.м, с кадастровым номером 66:25:2901018:39, площадью 3239 кв.м, с видом разрешенного использования - под многоквартирный жилой дом, с категорией земель - земли населенных пунктов, расположенного по адресу: Свердловская область, Сысертский район, город Сысерть, улица Карла Маркса, дом 63;

5) части земельного участка, площадью 106 кв.м, с кадастровым номером 66:25:2901018:41, площадью 5620 кв.м, с видом разрешенного использования - земельные участки (территории) общего пользования, с категорией земель - земли населенных пунктов, расположенного по адресу: Свердловская область, Сысертский район, город Сысерть, улица Карла Маркса, дом 59.

Ознакомиться с ходатайством об установлении публичного сервитута и прилагаемым к нему описанием местоположения границ публичного сервитута можно по адресу: 624022, Свердловская область, город Сысерть, улица Ленина, дом 35, актовый зал (1 этаж), в приемное время: вторник с 15-00 до 17-00 часов, описание местоположения границ публичного сервитута размещено на сайте Сысертского городского округа в сети Интернет: <http://admsysert.ru/mun-services/publiclniy-servitut/message>.

Правообладатели земельных участков, в отношении которых испрашивается публичный сервитут, если их права (обременения права) не зарегистрированы в Едином государственном реестре недвижимости, могут обратиться с заявлением об учете их прав (обременений права) на земельные участки с приложением копий документов, подтверждающих эти права (обременения права) в Администрацию Сысертского городского округа по адресу: 624022, Свердловская область, город Сысерть, улица Ленина, дом 35, кабинет № 3, в приемное время: понедельник – пятница с 08-00 до 17-00 часов. Срок подачи заявления - в течение 15 (пятнадцати) дней со дня опубликования данного извещения.

Публичный сервитут
 Линия электропередач ВЛ 10 кВ, литер: 5Ж
 Схема расположения границ публичного сервитута



М 1:1500

Условные обозначения:

- -граница публичного сервитута
- -граница земельного участка, учтенного в ГКН
- -граница кадастрового квартала
- -ось линии
- 66:25:2901018 -номер кадастрового квартала
- :28 -номер земельного участка, учтенного в ГКН

ОПИСАНИЕ МЕСТОПОЛОЖЕНИЯ ГРАНИЦ ПУБЛИЧНОГО СЕРВИТУТА ПО ОБЪЕКТУ Линия электропередач ВЛ 10 кВ, литер: 5Ж Свердловская область, Сысертский городской округ, г. Сысерть (наименование объекта)				
Сведения о местоположении границ объекта				
1. Система координат <u>МСК-66 (зона I)</u>				
2. Сведения о характерных точках границ объекта				
Обозначение характерных точек границ	Координаты, м		Метод определения координат и средняя квадратическая погрешность положения характерной точки (M _t), м	Описание закрепления точки на местности (при наличии)
	X	Y		
1	2	3	4	5
1	354137.15	1547702.63	Геодезический метод; Mt=0.1	-
2	354135.17	1547702.39	Геодезический метод; Mt=0.1	-
3	354137.84	1547681.18	Геодезический метод; Mt=0.1	-
4	354147.10	1547566.85	Геодезический метод; Mt=0.1	-
5	354150.90	1547527.51	Геодезический метод; Mt=0.1	-
6	354123.95	1547512.86	Геодезический метод; Mt=0.1	-
7	354093.16	1547496.22	Геодезический метод; Mt=0.1	-
8	354093.33	1547492.98	Геодезический метод; Mt=0.1	-
9	354095.33	1547493.08	Геодезический метод; Mt=0.1	-
10	354095.22	1547495.06	Геодезический метод; Mt=0.1	-
11	354124.91	1547511.10	Геодезический метод; Mt=0.1	-
12	354153.02	1547526.39	Геодезический метод; Mt=0.1	-
13	354149.10	1547567.03	Геодезический метод; Mt=0.1	-
14	354139.82	1547681.38	Геодезический метод; Mt=0.1	-
1	354137.15	1547702.63	Геодезический метод; Mt=0.1	-

Сообщение № 8
о возможном установлении публичного сервитута

Руководствуясь статьей 39.42 Земельного кодекса Российской Федерации, Администрация Сысертского городского округа сообщает о возможном установлении публичного сервитута сроком на 49 лет для эксплуатации объекта электросетевого хозяйства: «Линия электропередач ВЛ 10 кВ, литер: 5Е», находящегося в границах населенного пункта город Сысерть Сысертского городского округа Свердловской области, в отношении следующих частей земельных участков, общей площадью – 140 кв.м:

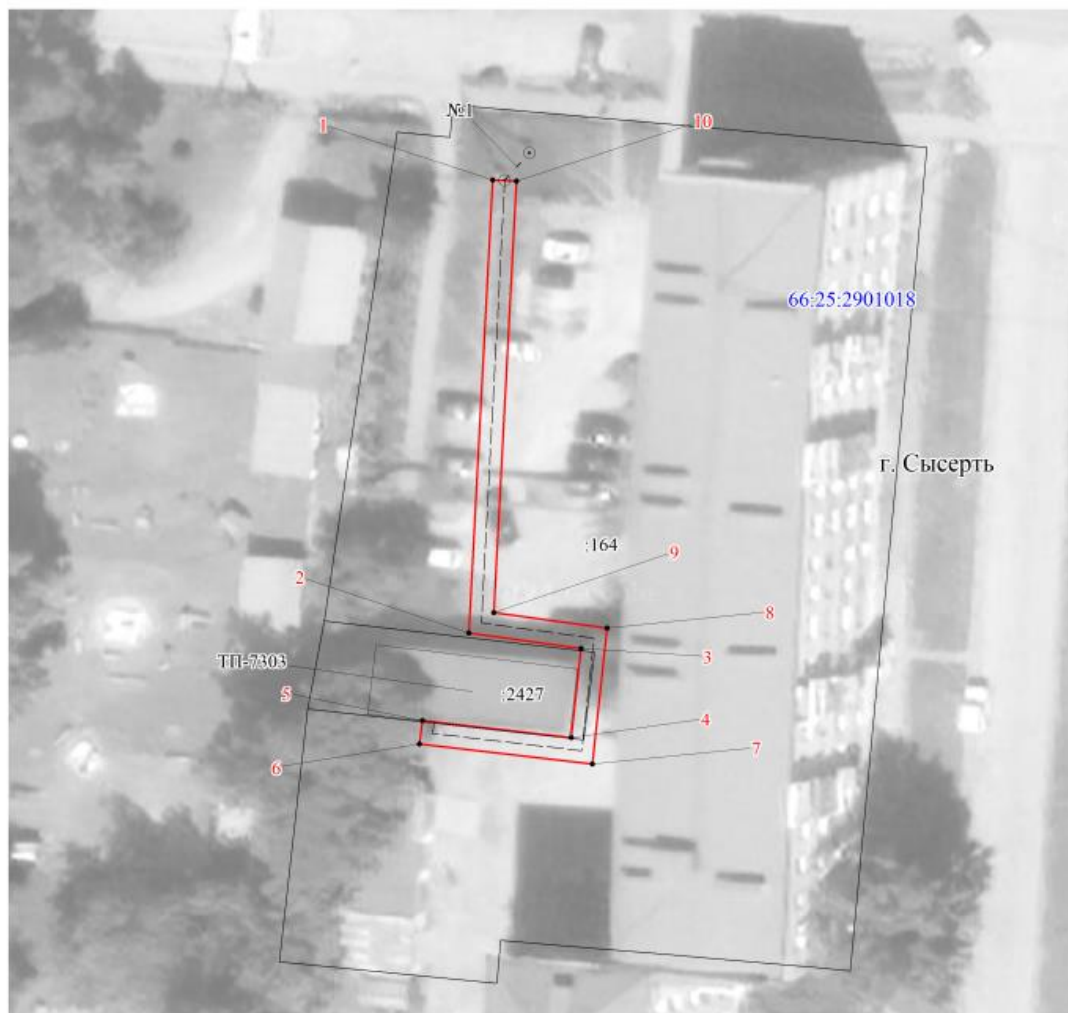
1) части земельного участка, площадью 131 кв.м, с кадастровым номером 66:25:2901018:164, площадью 3103 кв.м, с видом разрешенного использования - под многоквартирный жилой дом, с категорией земель - земли населенных пунктов, расположенного по адресу: Свердловская область, Сысертский район, город Сысерть, улица Розы Люксембург, дом 21;

2) части земельного участка, площадью 9 кв.м, с кадастровым номером 66:25:2901018:2427, площадью 173 кв.м, с видом разрешенного использования - предоставление коммунальных услуг, с категорией земель - земли населенных пунктов, расположенного по адресу: Российская Федерация, Свердловская область, Сысертский городской округ, город Сысерть.

Ознакомиться с ходатайством об установлении публичного сервитута и прилагаемым к нему описанием местоположения границ публичного сервитута можно по адресу: 624022, Свердловская область, город Сысерть, улица Ленина, дом 35, актовый зал (1 этаж), в приемное время: вторник с 15-00 до 17-00 часов, описание местоположения границ публичного сервитута размещено на сайте Сысертского городского округа в сети Интернет: <http://admsysert.ru/mun-services/publicniy-servitut/message>.

Правообладатели земельных участков, в отношении которых испрашивается публичный сервитут, если их права (обременения права) не зарегистрированы в Едином государственном реестре недвижимости, могут обратиться с заявлением об учете их прав (обременений права) на земельные участки с приложением копий документов, подтверждающих эти права (обременения права) в Администрацию Сысертского городского округа по адресу: 624022, Свердловская область, город Сысерть, улица Ленина, дом 35, кабинет № 3, в приемное время: понедельник – пятница с 08-00 до 17-00 часов. Срок подачи заявления - в течение 15 (пятнадцати) дней со дня опубликования данного извещения.

Публичный сервитут
 Линия электропередач ВЛ 10 кВ, литер: 5Е
 Схема расположения границ публичного сервитута



М 1:500

Условные обозначения:

- | | |
|---|--|
| — | -граница публичного сервитута |
| — | -граница земельного участка, учтенного в ГКН |
| — | -граница кадастрового квартала |
| --- | -ось линии |
| 66:25:2901018 | -номер кадастрового квартала |
| :28 | -номер земельного участка, учтенного в ГКН |

ОПИСАНИЕ МЕСТОПОЛОЖЕНИЯ ГРАНИЦ ПУБЛИЧНОГО СЕРВИТУТА ПО ОБЪЕКТУ Линия электропередач ВЛ 10 кВ, литер: 5Е Свердловская область, Сысертский городской округ, г. Сысерть (наименование объекта)				
Сведения о местоположении границ объекта				
1. Система координат <u>МСК-66 (зона I)</u>				
2. Сведения о характерных точках границ объекта				
Обозначение характерных точек границ	Координаты, м		Метод определения координат и средняя квадратическая погрешность положения характерной точки (M _t), м	Описание закрепления точки на местности (при наличии)
	X	Y		
1	2	3	4	5
1	353991.62	1547649.48	Геодезический метод; Mt=0.1	-
2	353953.46	1547647.87	Геодезический метод; Mt=0.1	-
3	353952.27	1547657.33	Геодезический метод; Mt=0.1	-
4	353944.76	1547656.60	Геодезический метод; Mt=0.1	-
5	353946.07	1547644.06	Геодезический метод; Mt=0.1	-
6	353944.08	1547643.83	Геодезический метод; Mt=0.1	-
7	353942.56	1547658.40	Геодезический метод; Mt=0.1	-
8	353954.01	1547659.51	Геодезический метод; Mt=0.1	-
9	353955.22	1547649.95	Геодезический метод; Mt=0.1	-
10	353991.54	1547651.48	Геодезический метод; Mt=0.1	-
1	353991.62	1547649.48	Геодезический метод; Mt=0.1	-

Сообщение № 9
о возможном установлении публичного сервитута

Руководствуясь статьей 39.42 Земельного кодекса Российской Федерации, Администрация Сысертского городского округа сообщает о возможном установлении публичного сервитута сроком на 49 лет для эксплуатации объекта электросетевого хозяйства: «Линия электропередач ВЛ 10 кВ, литер: 3М», находящегося в границах населенного пункта город Сысерть Сысертского городского округа Свердловской области, в отношении следующих земель и частей земельных участков, общей площадью – 578 кв.м:

1) земель кадастрового квартала 66:25:2901010, площадью 139 кв.м, государственная собственность на которые не разграничена, расположенных в границах населенного пункта город Сысерть Сысертского городского округа Свердловской области;

2) части земельного участка, площадью 3 кв.м, с кадастровым номером 66:25:2901010:2481, площадью 173 кв.м, с видом разрешенного использования - предоставление коммунальных услуг, с категорией земель - земли населенных пунктов, расположенного по адресу: Российская Федерация, Свердловская область, Сысертский городской округ, город Сысерть;

3) части земельного участка, площадью 95 кв.м, с кадастровым номером 66:25:2901010:362, площадью 3350 кв.м, с видом разрешенного использования - под многоквартирный жилой дом, с категорией земель - земли населенных пунктов, расположенного по адресу: Свердловская область, Сысертский район, город Сысерть, улица Розы Люксембург, дом 59;

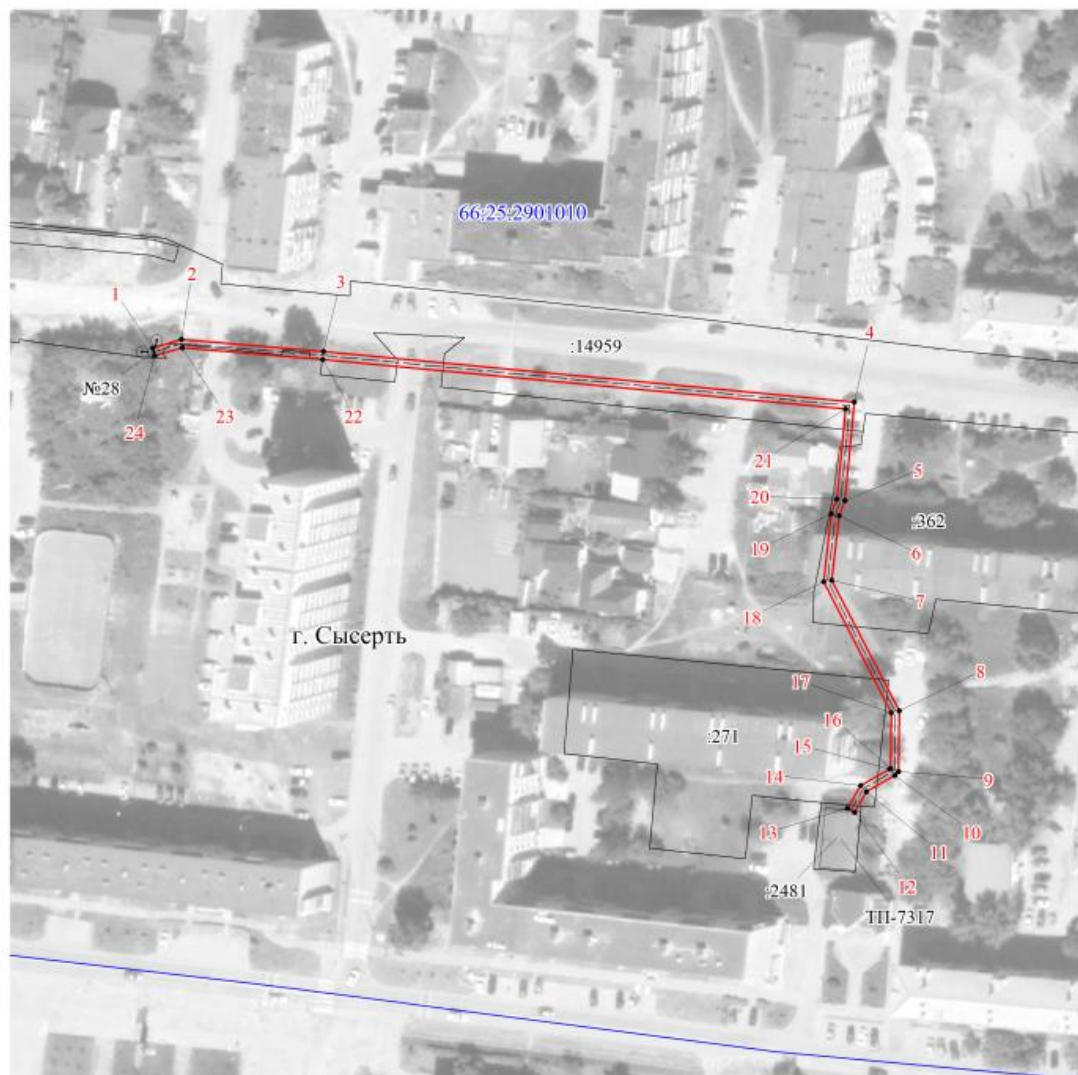
4) части земельного участка, площадью 27 кв.м, с кадастровым номером 66:25:2901010:271, площадью 2827 кв.м, с видом разрешенного использования - под многоквартирный жилой дом, с категорией земель - земли населенных пунктов, расположенного по адресу: Свердловская область, Сысертский район, город Сысерть, улица Красноармейская, дом 40;

5) части земельного участка, площадью 314 кв.м, с кадастровым номером 66:25:0000000:14959, площадью 24690 кв.м, с видом разрешенного использования - земельные участки (территории) общего пользования, с категорией земель - земли населенных пунктов, расположенного по адресу: Российская Федерация, Свердловская область, Сысертский городской округ, город Сысерть, улица Розы Люксембург.

Ознакомиться с ходатайством об установлении публичного сервитута и прилагаемым к нему описанием местоположения границ публичного сервитута можно по адресу: 624022, Свердловская область, город Сысерть, улица Ленина, дом 35, актовый зал (1 этаж), в приемное время: вторник с 15-00 до 17-00 часов, описание местоположения границ публичного сервитута размещено на сайте Сысертского городского округа в сети Интернет: <http://admsysert.ru/mun-services/publicniy-servitut/message>.

Правообладатели земельных участков, в отношении которых испрашивается публичный сервитут, если их права (обременения права) не зарегистрированы в Едином государственном реестре недвижимости, могут обратиться с заявлением об учете их прав (обременений права) на земельные участки с приложением копий документов, подтверждающих эти права (обременения права) в Администрацию Сысертского городского округа по адресу: 624022, Свердловская область, город Сысерть, улица Ленина, дом 35, кабинет № 3, в приемное время: понедельник – пятница с 08-00 до 17-00 часов. Срок подачи заявления - в течение 15 (пятнадцати) дней со дня опубликования данного извещения.

Публичный сервитут
 Линия электропередач ВЛ 10 кВ, литер: 3М
 Схема расположения границ публичного сервитута



М 1:1500

Условные обозначения:

- -граница публичного сервитута
- -граница земельного участка, учтенного в ГКН
- -граница кадастрового квартала
- -ось линии
- 66:25:2901010 -номер кадастрового квартала
- :362 -номер земельного участка, учтенного в ГКН

ОПИСАНИЕ МЕСТОПОЛОЖЕНИЯ ГРАНИЦ ПУБЛИЧНОГО СЕРВИТУТА ПО ОБЪЕКТУ Линия электропередач ВЛ 10 кВ, литер: 3М Свердловская область, Сысертский городской округ, г. Сысерть (наименование объекта)				
Сведения о местоположении границ объекта				
1. Система координат <u>МСК-66 (зона I)</u>				
2. Сведения о характерных точках границ объекта				
Обозначение характерных точек границ	Координаты, м		Метод определения координат и средняя квадратическая погрешность положения характерной точки (M _t), м	Описание закрепления точки на местности (при наличии)
	X	Y		
1	2	3	4	5
1	354063.51	1546919.86	Геодезический метод; Mt=0.1	-
2	354065.74	1546927.12	Геодезический метод; Mt=0.1	-
3	354063.14	1546963.00	Геодезический метод; Mt=0.1	-
4	354051.86	1547097.02	Геодезический метод; Mt=0.1	-
5	354026.89	1547094.91	Геодезический метод; Mt=0.1	-
6	354023.09	1547093.54	Геодезический метод; Mt=0.1	-
7	354006.79	1547091.87	Геодезический метод; Mt=0.1	-
8	353973.97	1547109.27	Геодезический метод; Mt=0.1	-
9	353958.68	1547109.27	Геодезический метод; Mt=0.1	-
10	353957.73	1547108.27	Геодезический метод; Mt=0.1	-
11	353953.55	1547101.20	Геодезический метод; Mt=0.1	-
12	353948.29	1547098.27	Геодезический метод; Mt=0.1	-
13	353949.27	1547096.53	Геодезический метод; Mt=0.1	-
14	353954.99	1547099.72	Геодезический метод; Mt=0.1	-
15	353959.33	1547107.05	Геодезический метод; Mt=0.1	-
16	353959.54	1547107.27	Геодезический метод; Mt=0.1	-
17	353973.47	1547107.27	Геодезический метод; Mt=0.1	-
18	354006.39	1547089.81	Геодезический метод; Mt=0.1	-
19	354023.53	1547091.58	Геодезический метод; Mt=0.1	-
20	354027.31	1547092.93	Геодезический метод; Mt=0.1	-
21	354050.04	1547094.86	Геодезический метод; Mt=0.1	-
22	354061.14	1546962.84	Геодезический метод; Mt=0.1	-
23	354063.72	1546927.34	Геодезический метод; Mt=0.1	-
24	354061.59	1546920.44	Геодезический метод; Mt=0.1	-
1	354063.51	1546919.86	Геодезический метод; Mt=0.1	-